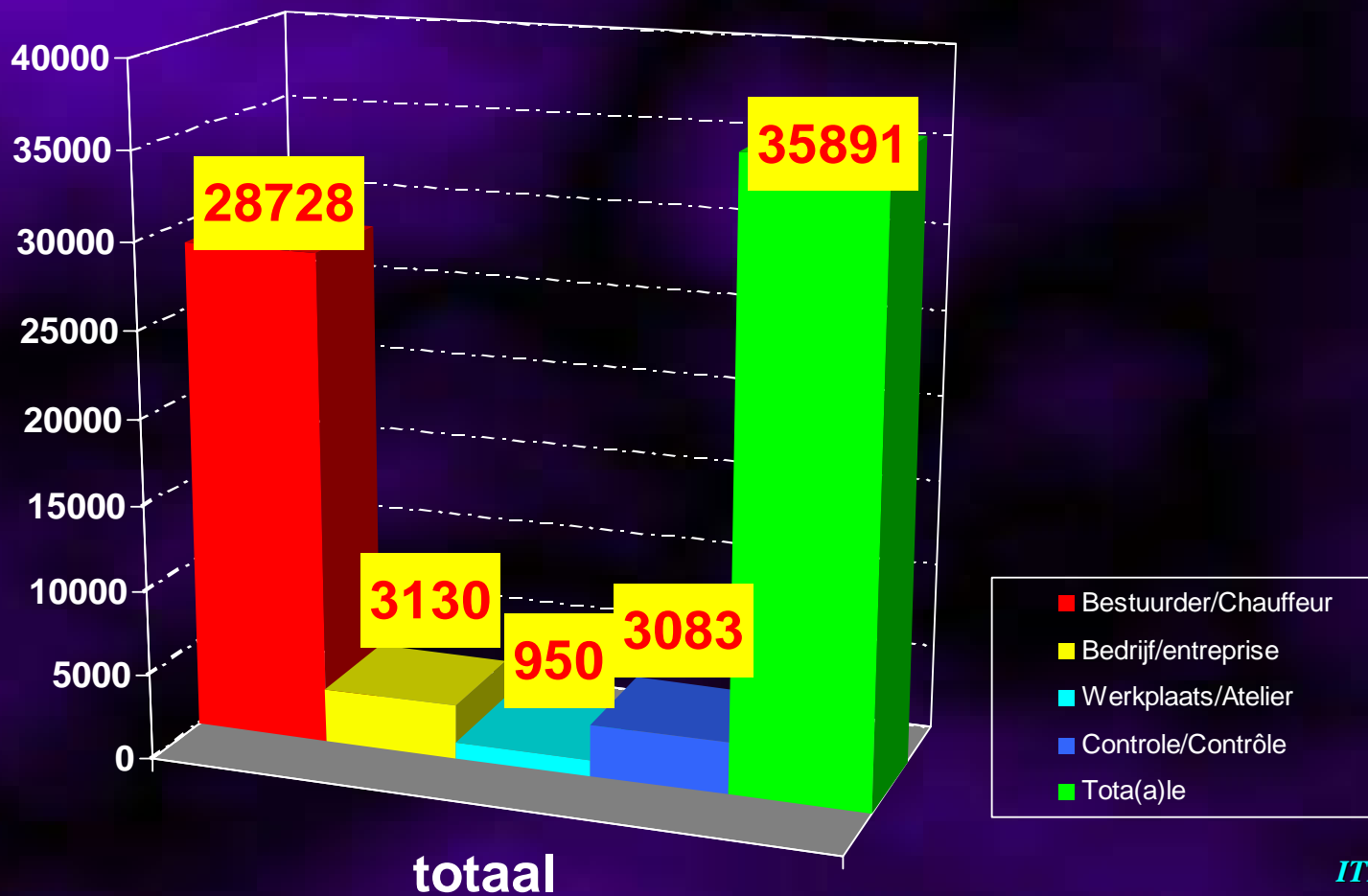


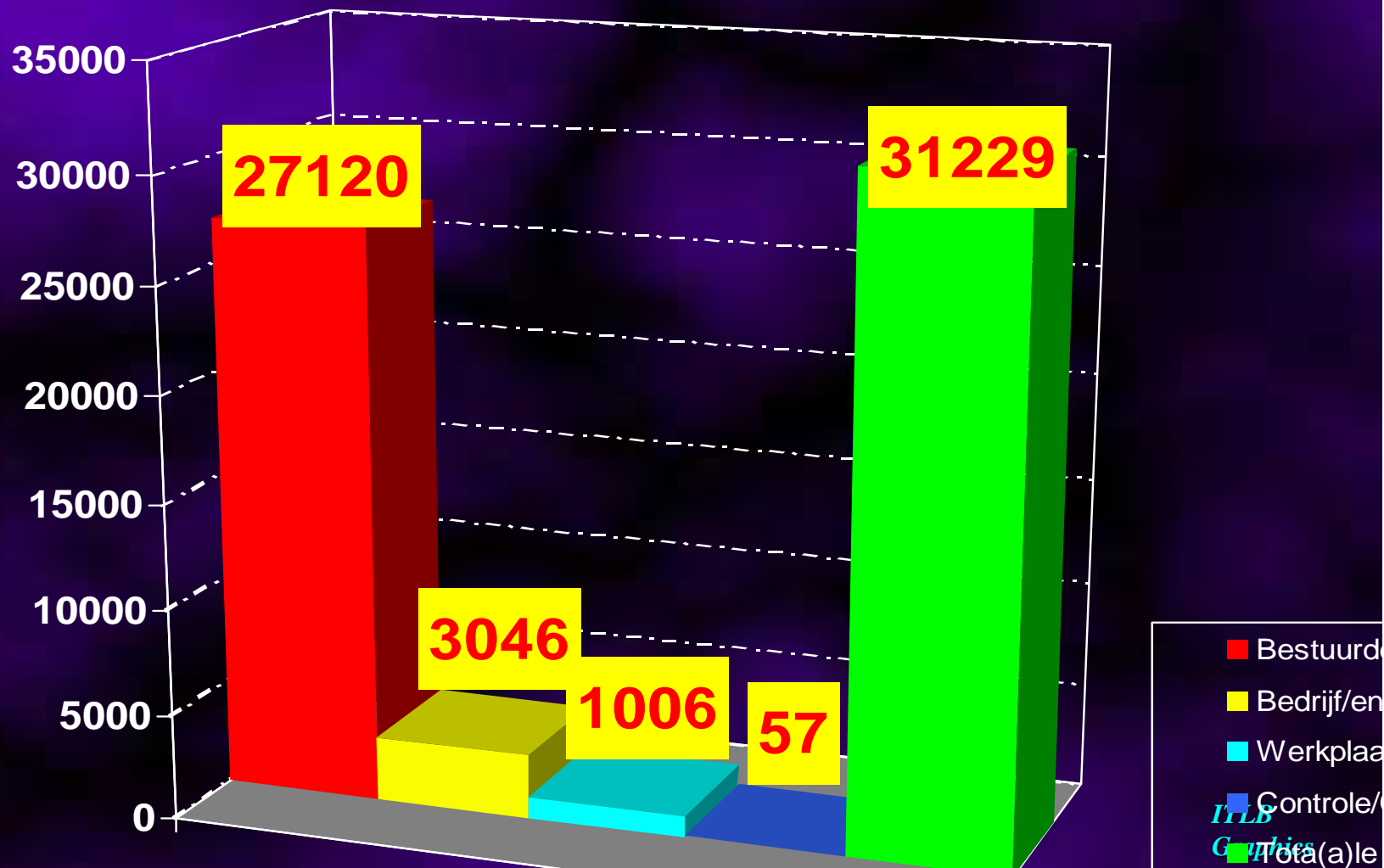
# Totaal aantal behandelde aanvragen voor digitale tachograafkaarten per type in 2015

Nombre total de demandes de cartes tachygraphiques traitées par type en 2015



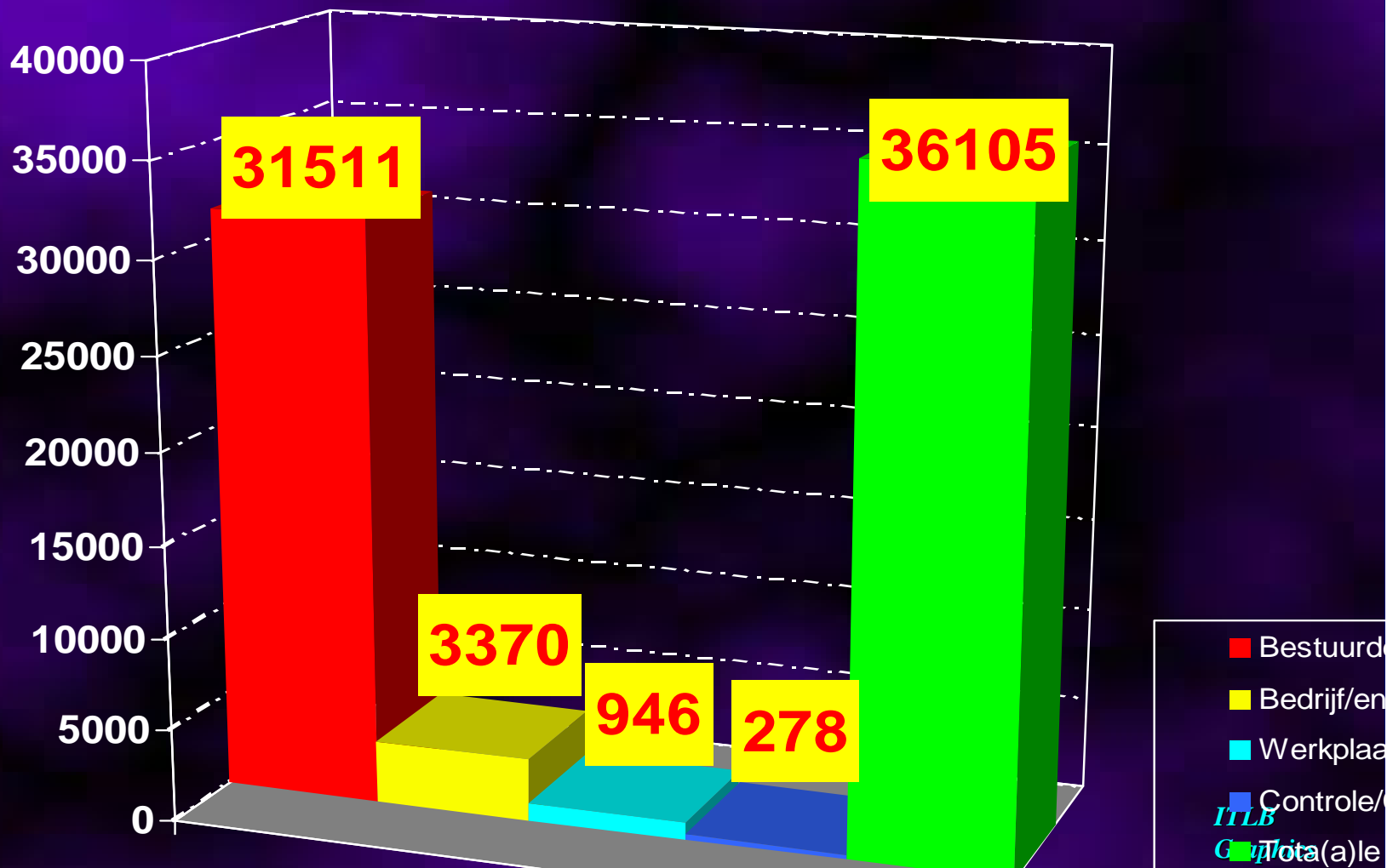
# Totaal aantal behandelde aanvragen voor digitale tachograafkaarten per type in 2014

Nombre total de demandes de cartes tachygraphiques traitées par type en 2014



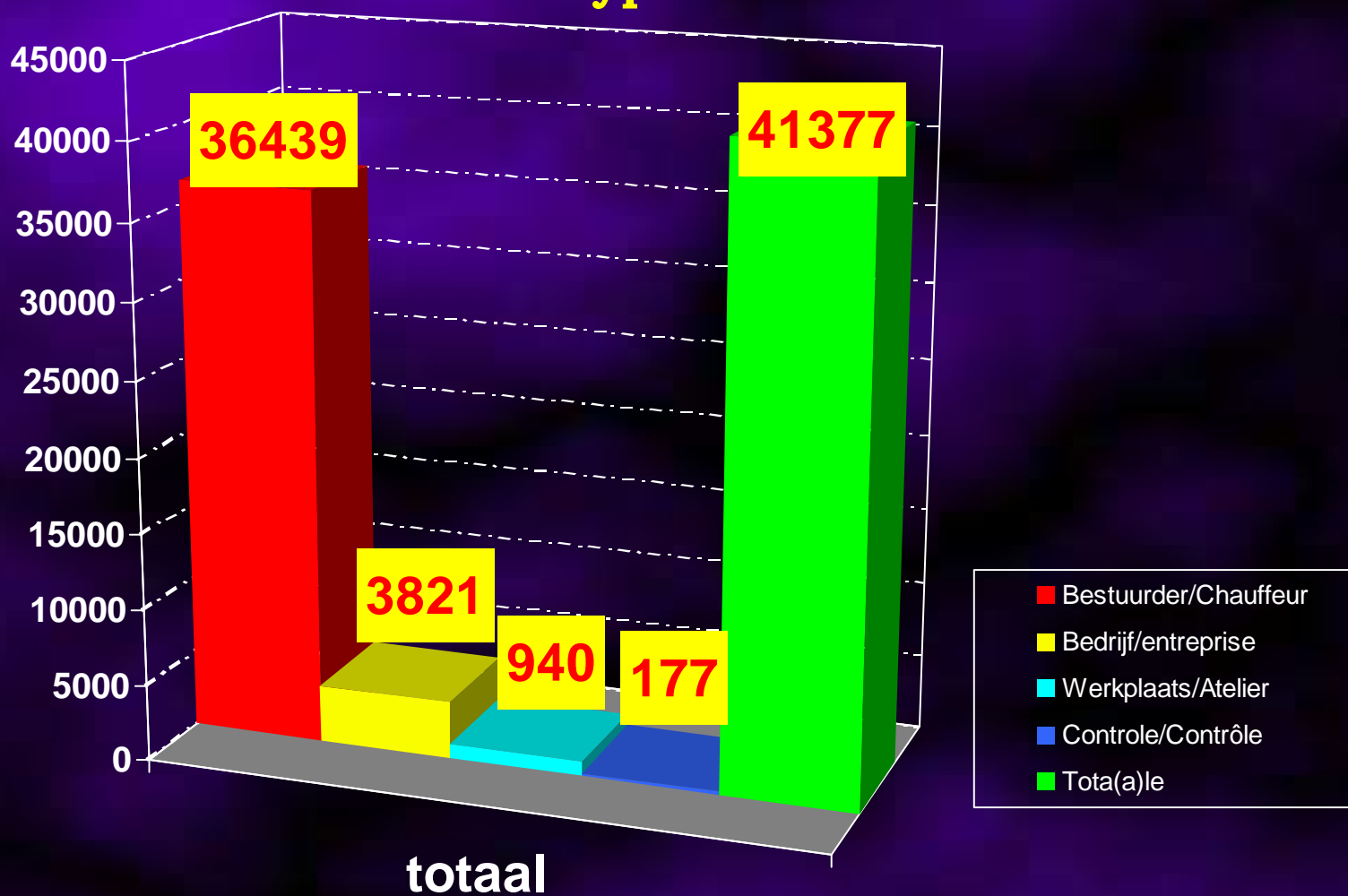
# Totaal aantal behandelde aanvragen voor digitale tachograafkaarten per type in 2013

Nombre total de demandes de cartes tachygraphiques traitées par type en 2013



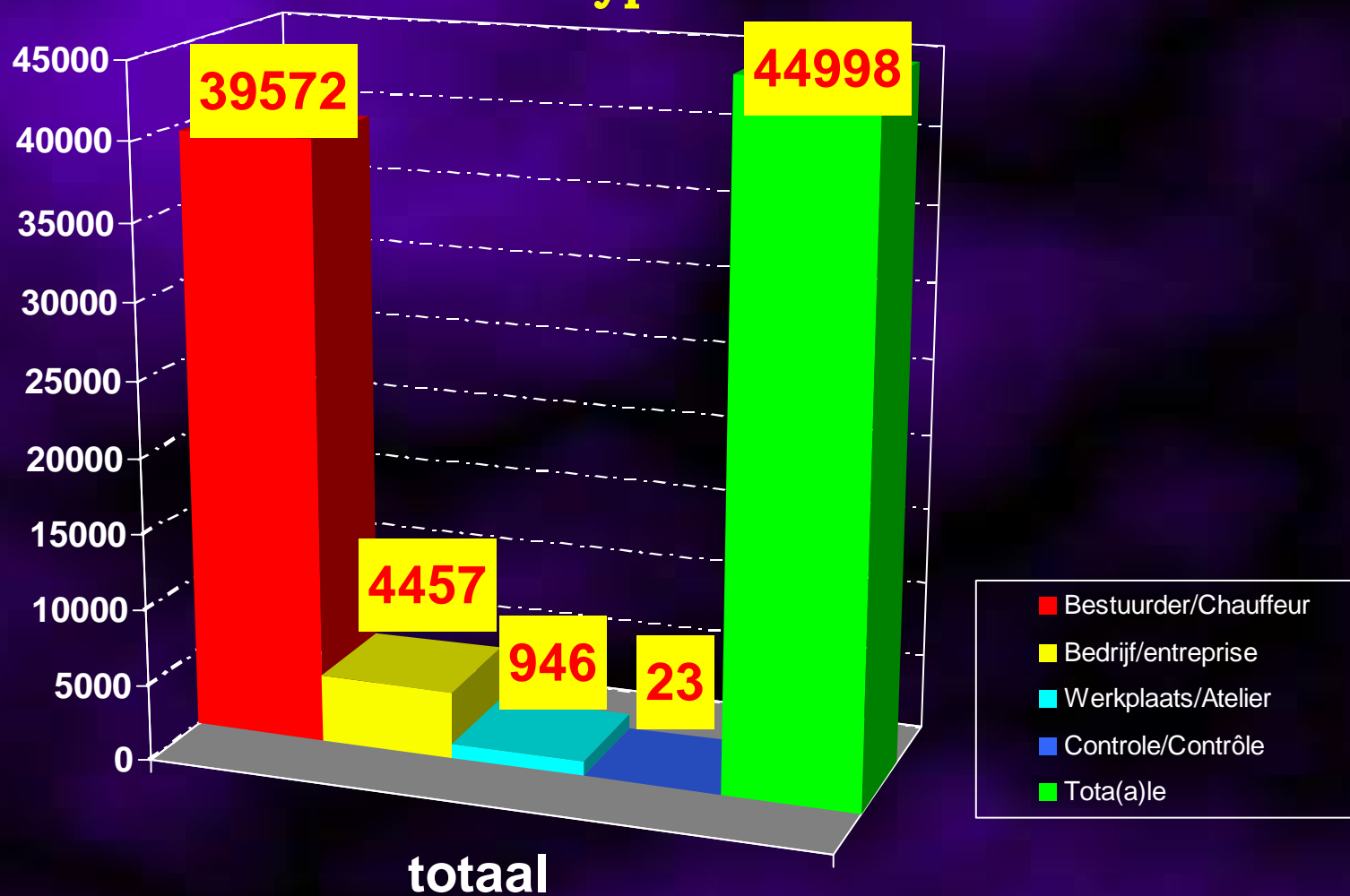
# Totaal aantal behandelde aanvragen voor digitale tachograafkaarten per type in 2012

Nombre total de demandes de cartes tachygraphiques traitées par type en 2012



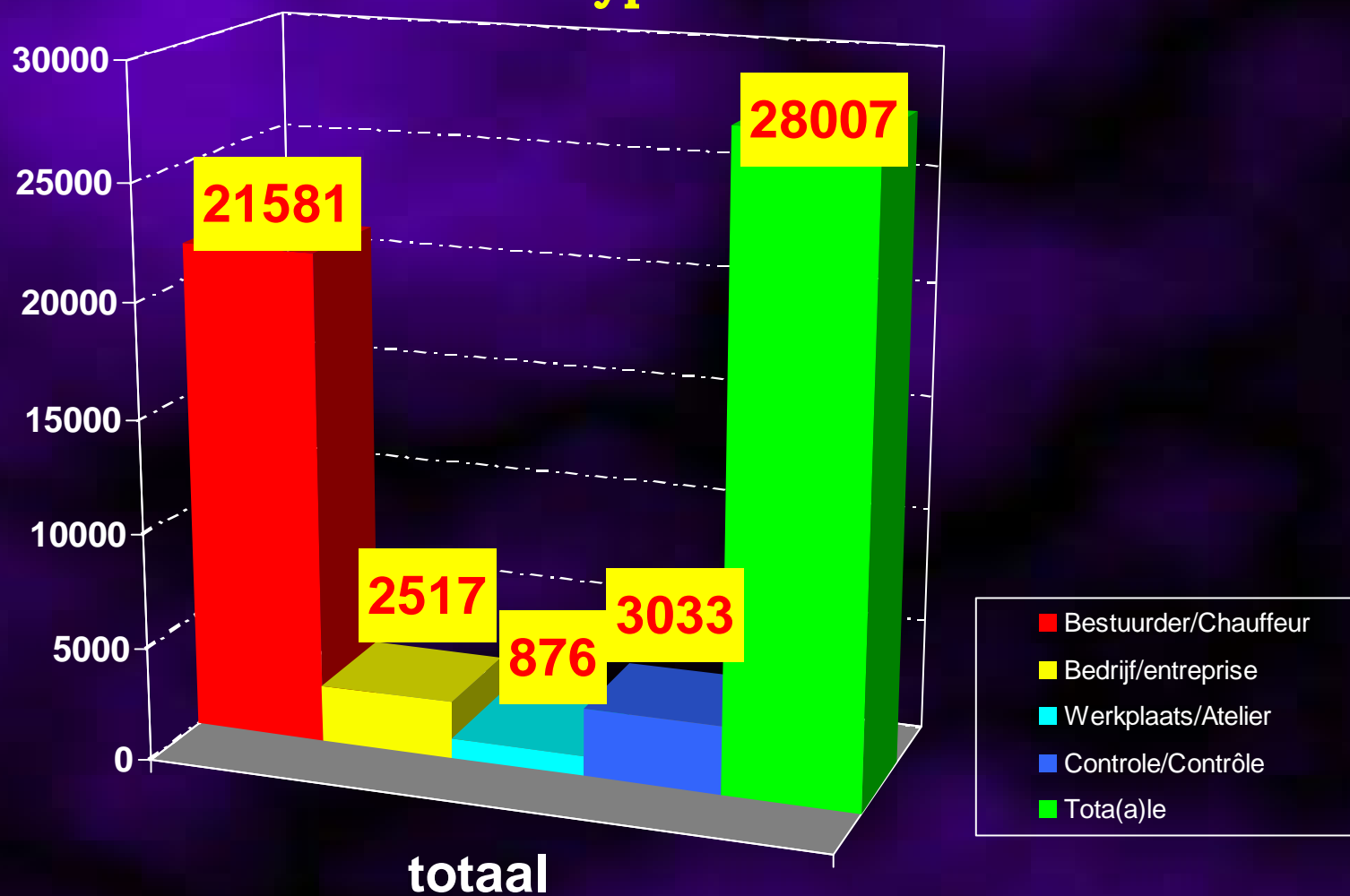
# Totaal aantal behandelde aanvragen voor digitale tachograafkaarten per type in 2011

## Nombre total de demandes de cartes tachygraphiques traitées par type en 2011



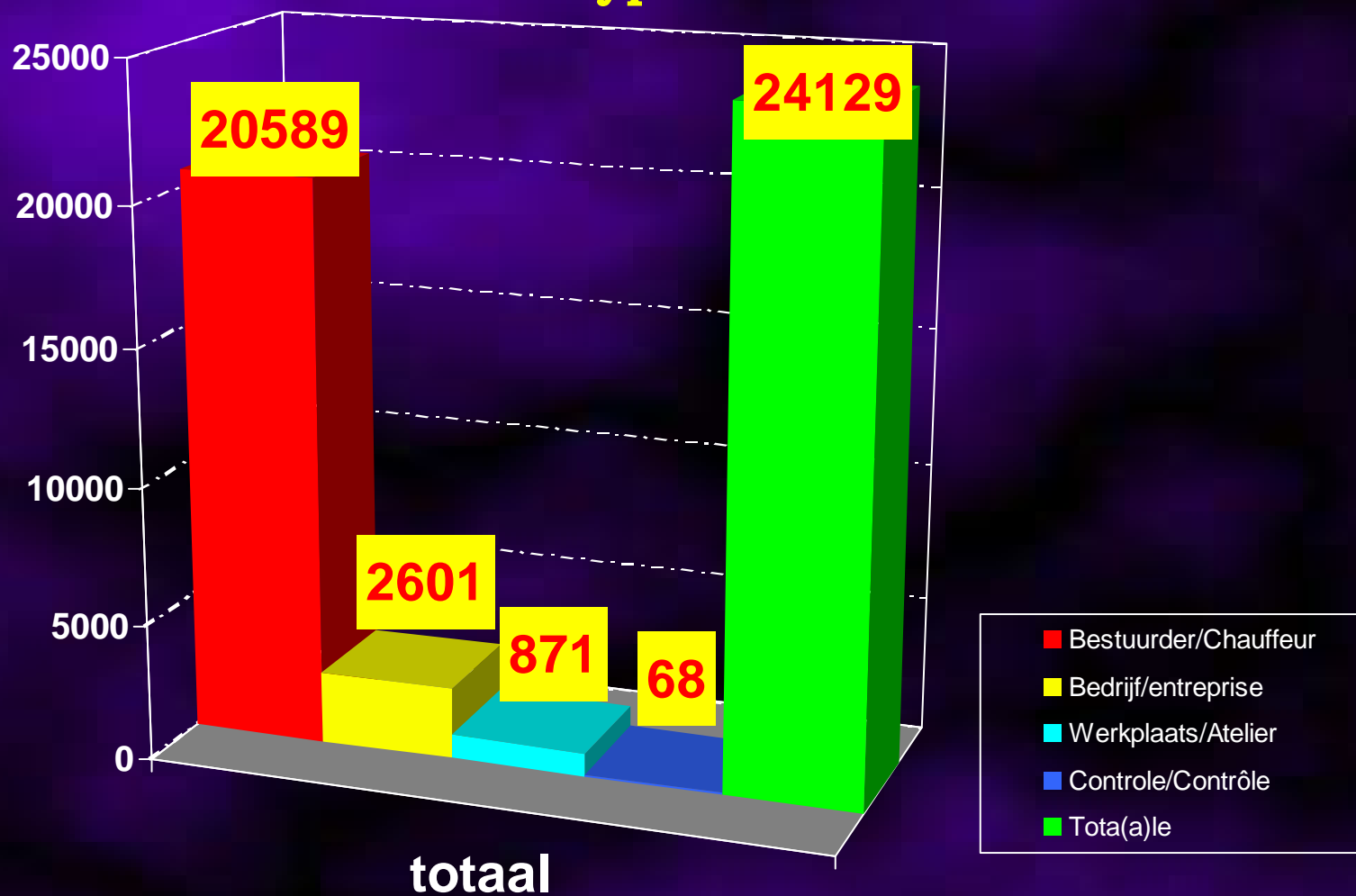
# Totaal aantal behandelde aanvragen voor digitale tachograafkaarten per type in 2010

Nombre total de demandes de cartes tachygraphiques traitées par type en 2010



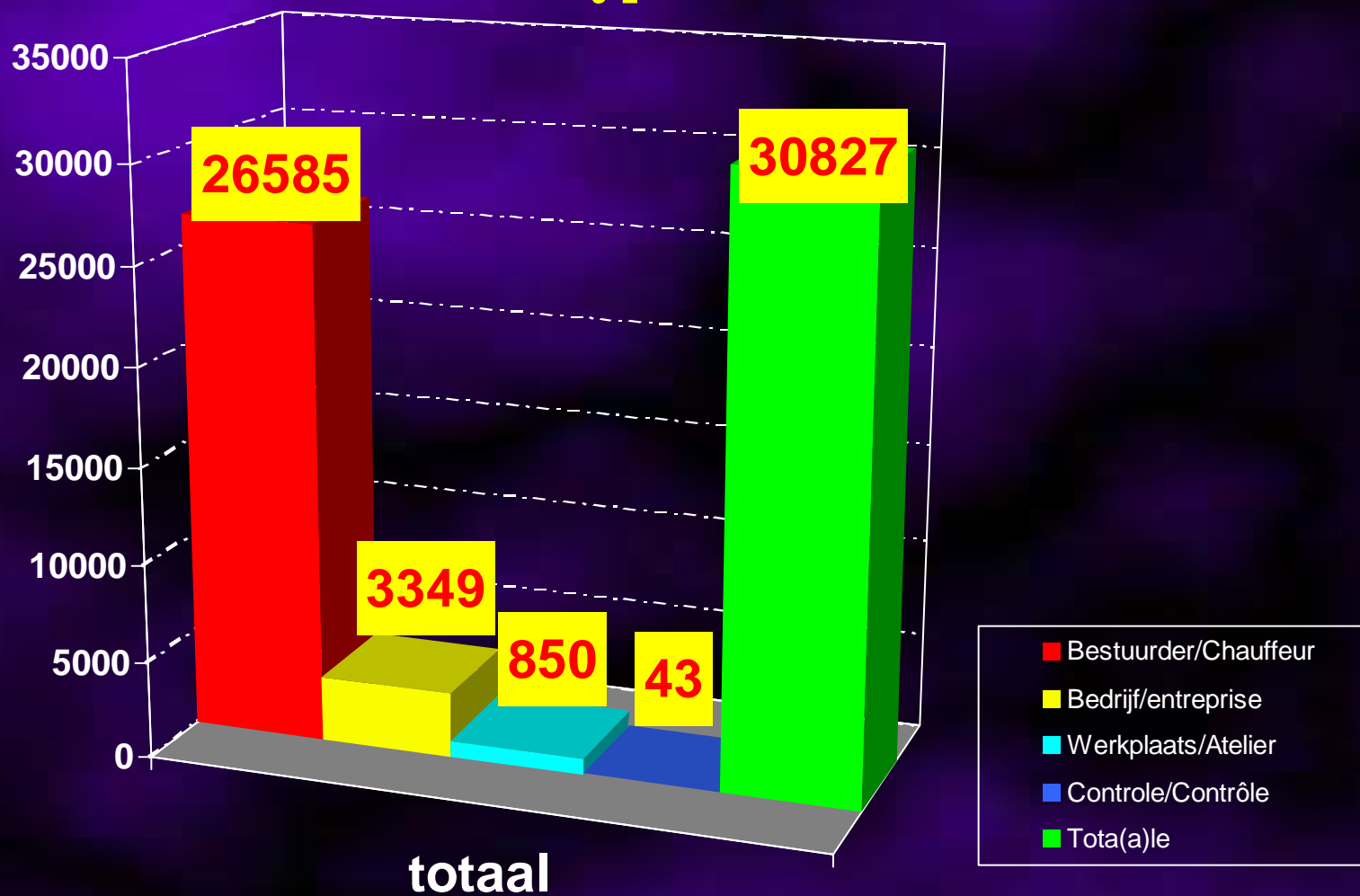
# Totaal aantal behandelde aanvragen voor digitale tachograafkaarten per type in 2009

Nombre total de demandes de cartes tachygraphiques traitées par type en 2009



# Totaal aantal behandelde aanvragen voor digitale tachograafkaarten per type in 2008

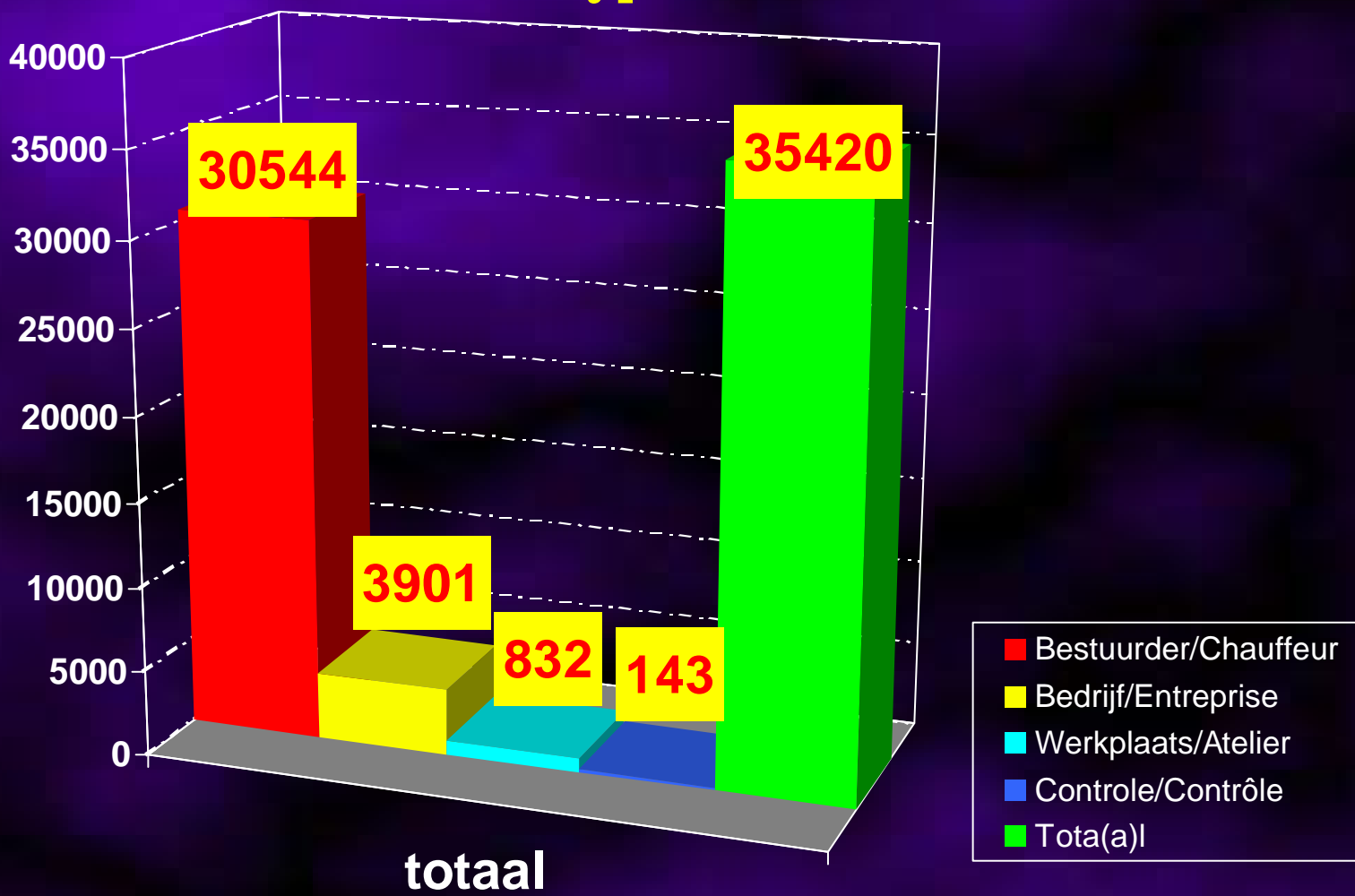
Nombre total de demandes de cartes tachygraphiques traitées par type en 2008





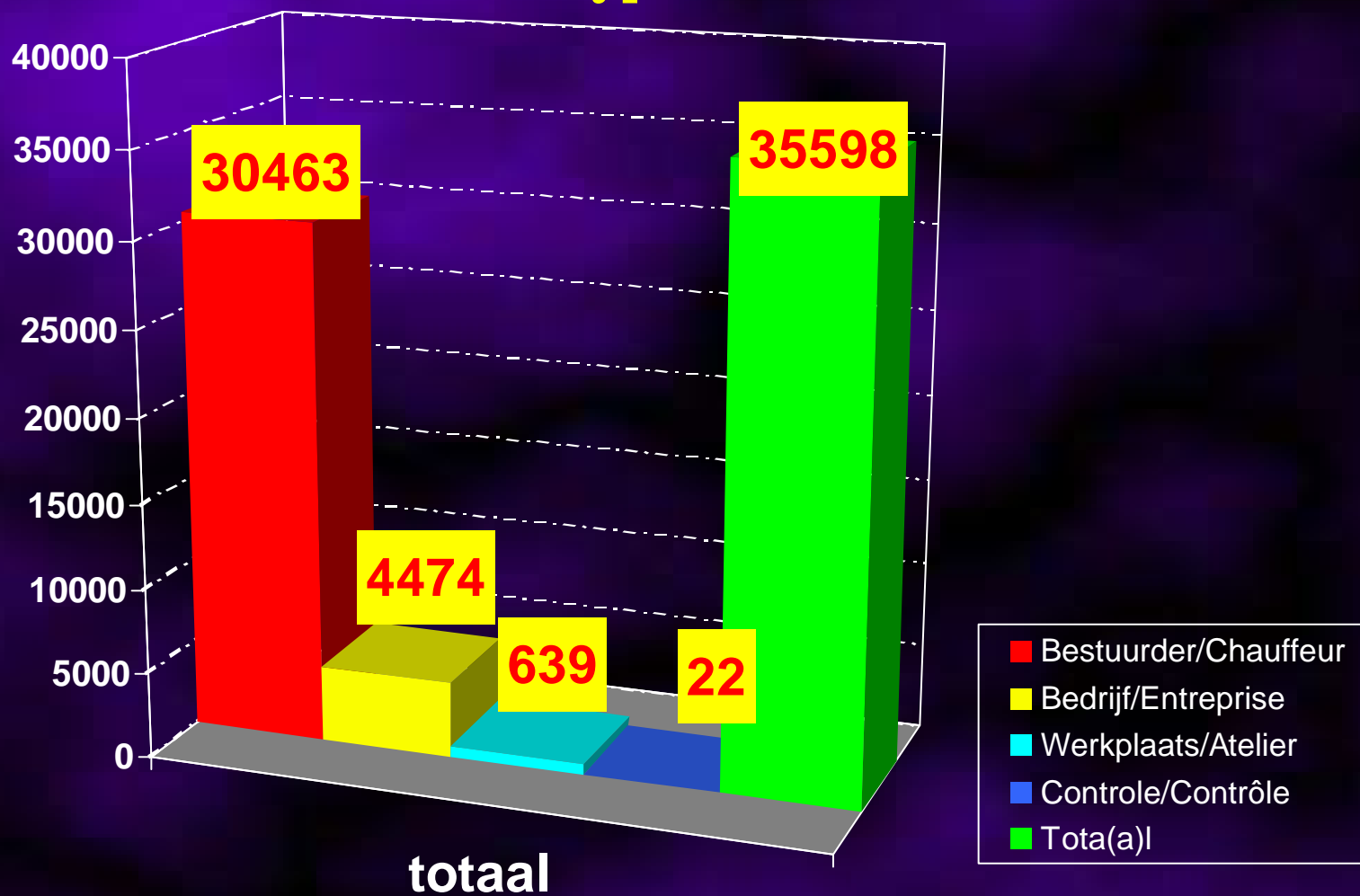
# Totaal aantal behandelde aanvragen voor digitale tachograafkaarten per type in 2007

Nombre total de demandes de cartes tachygraphiques traitées par type en 2007



# Totaal aantal behandelde aanvragen voor digitale tachograafkaarten per type in 2006

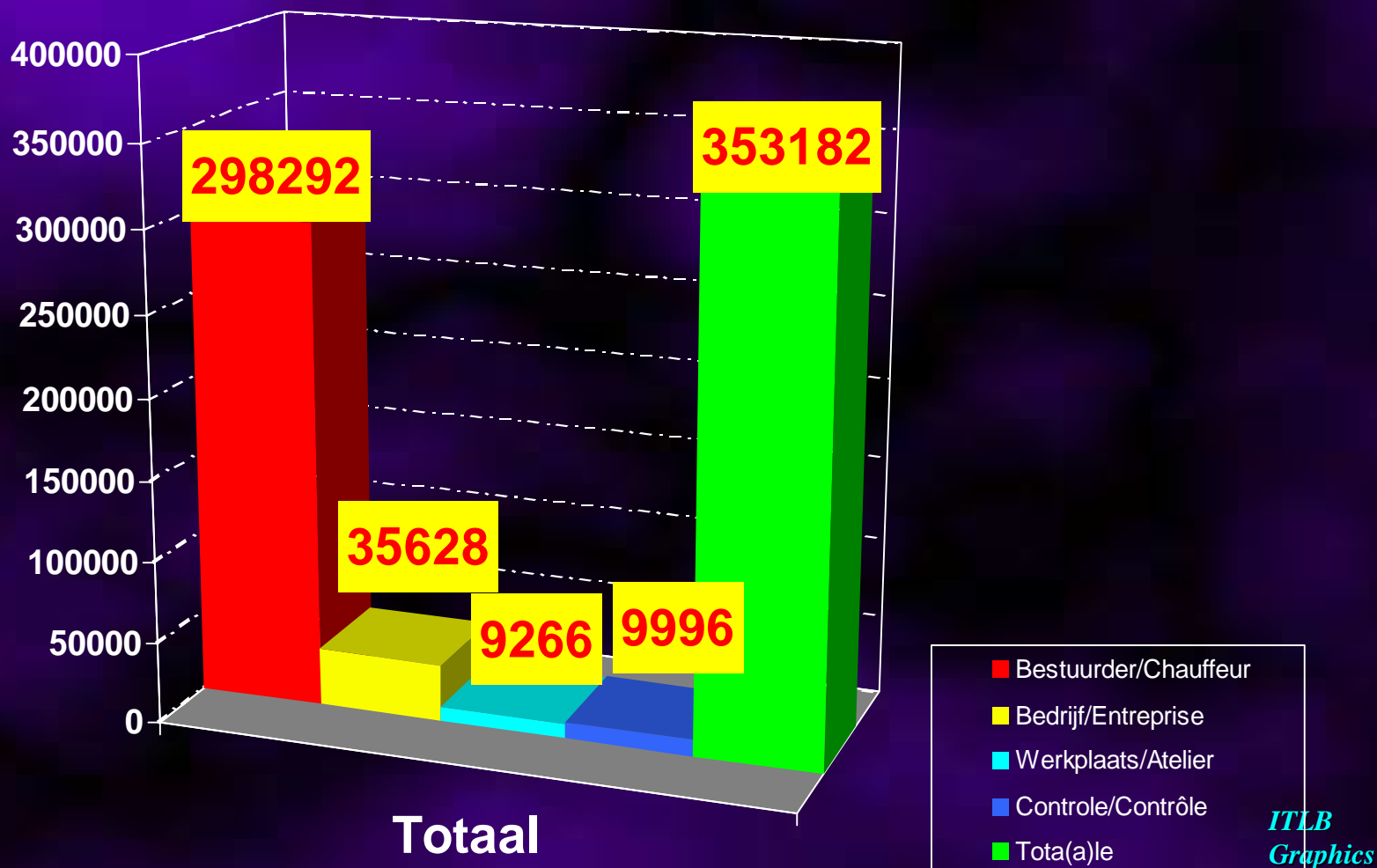
Nombre total de demandes de cartes tachygraphiques traitées par type en 2006



# Totaal aantal behandelde aanvragen voor digitale tachograafkaarten per type

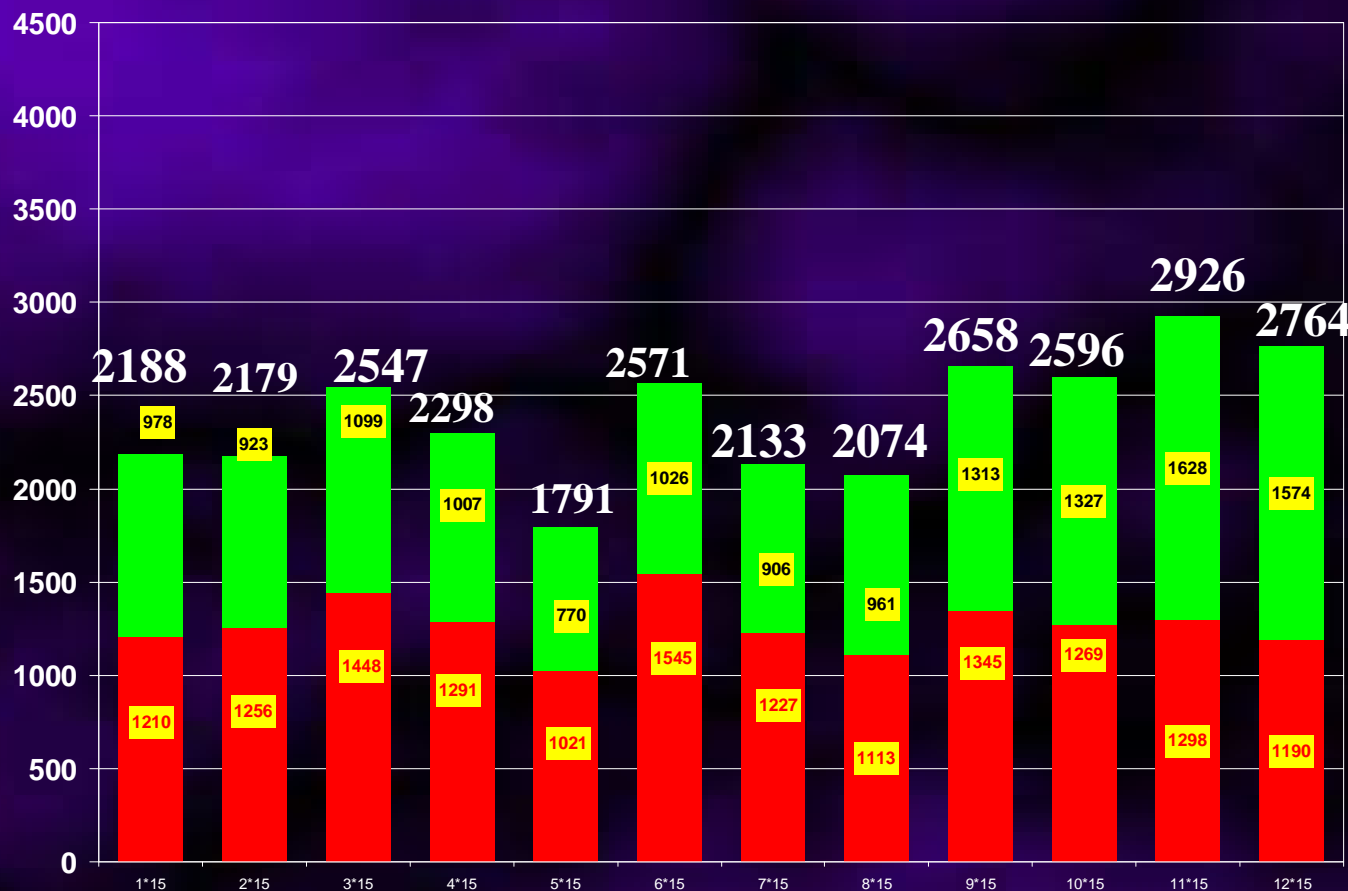
(Operationele fase 8-7-2005/30-12-2015)

Nombre total de demandes de cartes tachygraphiques traitées par type (Phase opérationnelle 8-7-2005/30-12-2015)



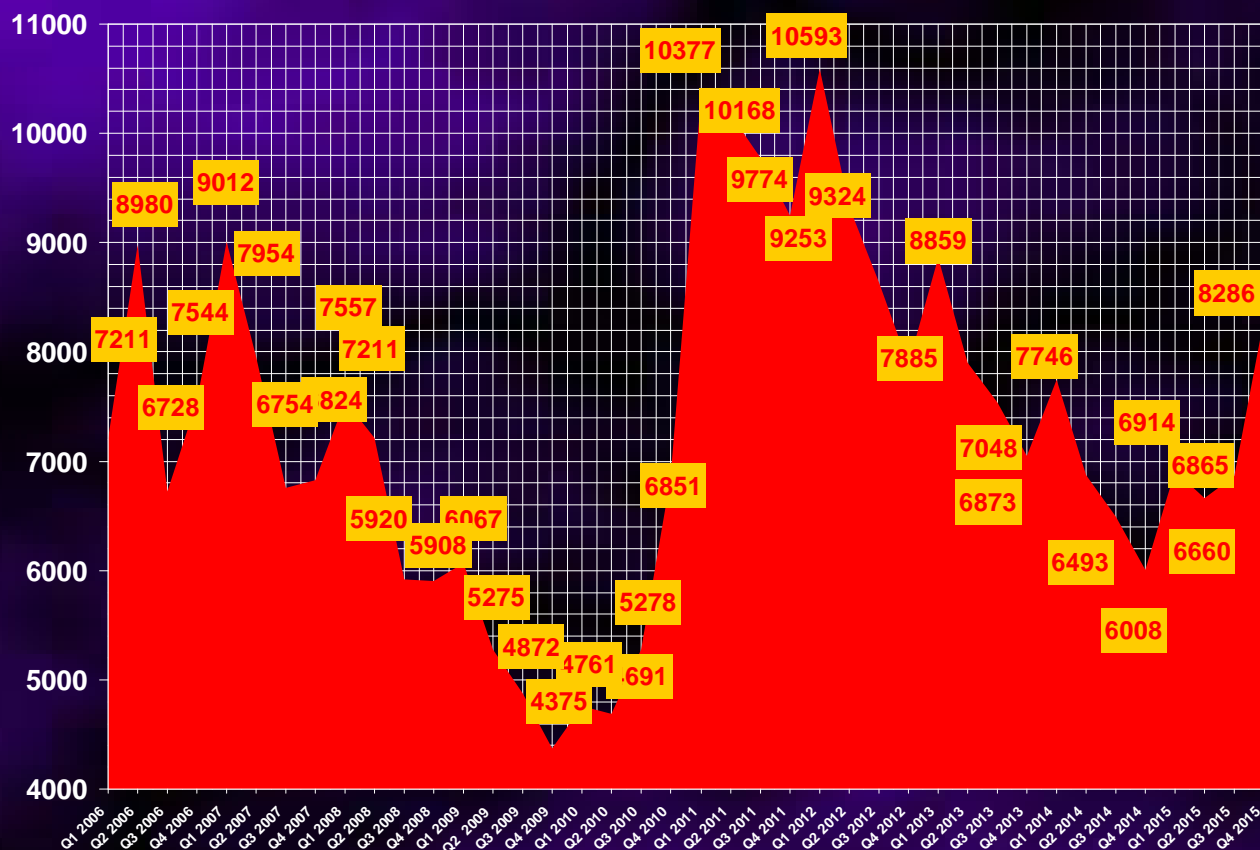
# Totaal aantal behandelde aanvragen voor bestuurderskaarten per maand (2015) (groen = vernieuwingen)

## Nombre total de demandes de cartes de conducteur traitées par mois (2015) (en vert= renouvellement)



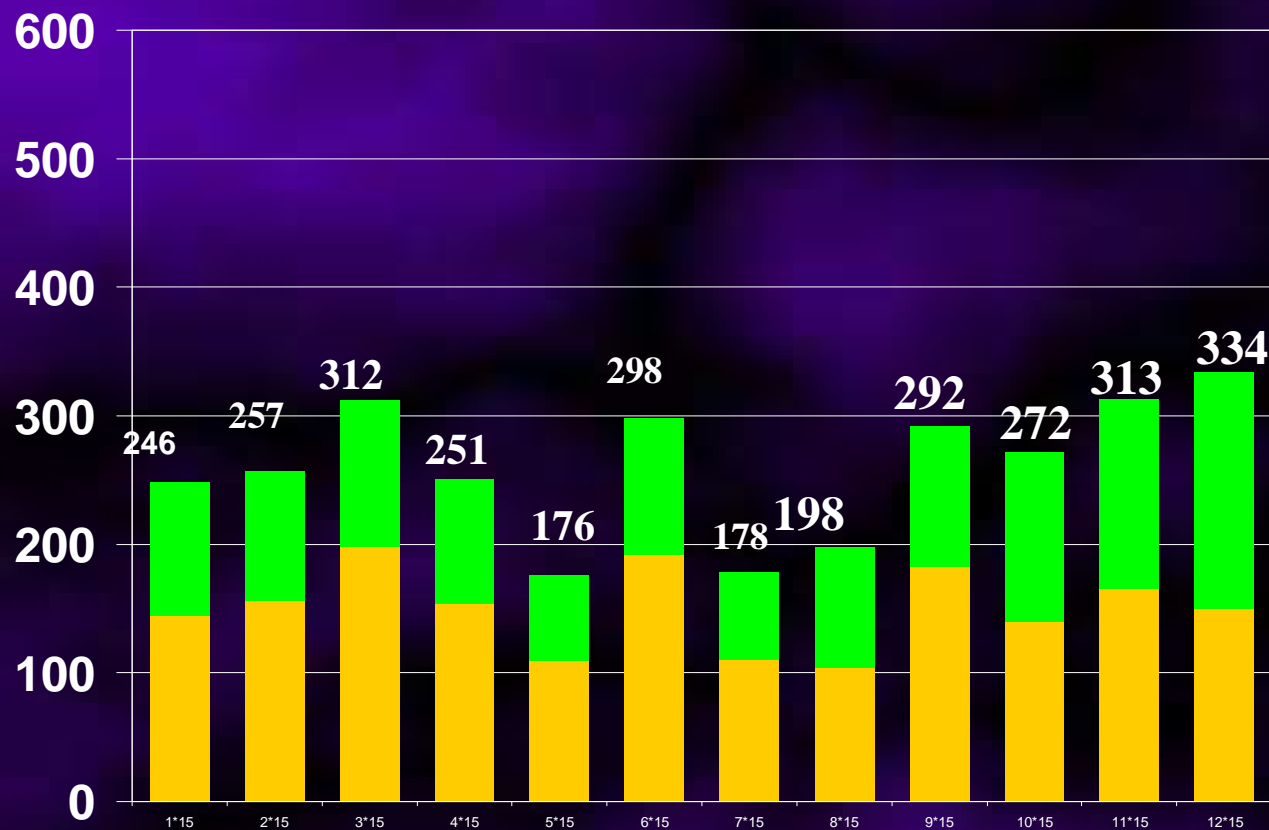
# Totaal aantal behandelde aanvragen voor bestuurderskaarten per kwartaal (2006-2015)

## Nombre total de demandes de cartes de conducteur traitées par trimestre (2006-2015)



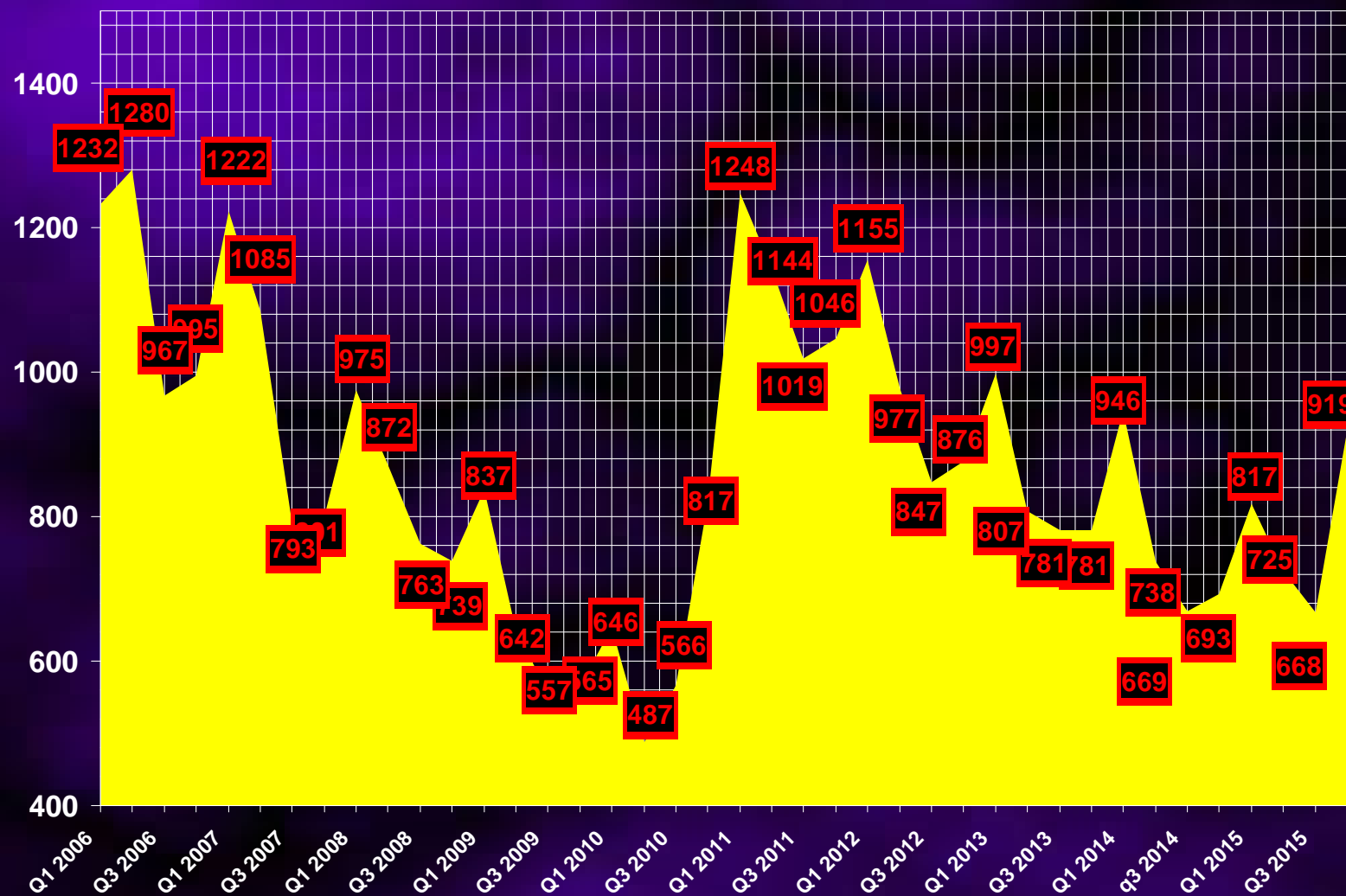
# Totaal aantal behandelde aanvragen voor bedrijfskaarten per maand (2015) (groen = vernieuwingen)

## Nombre total de demandes de cartes d'entreprise traitées par mois (2015) (en vert= renouvellement)



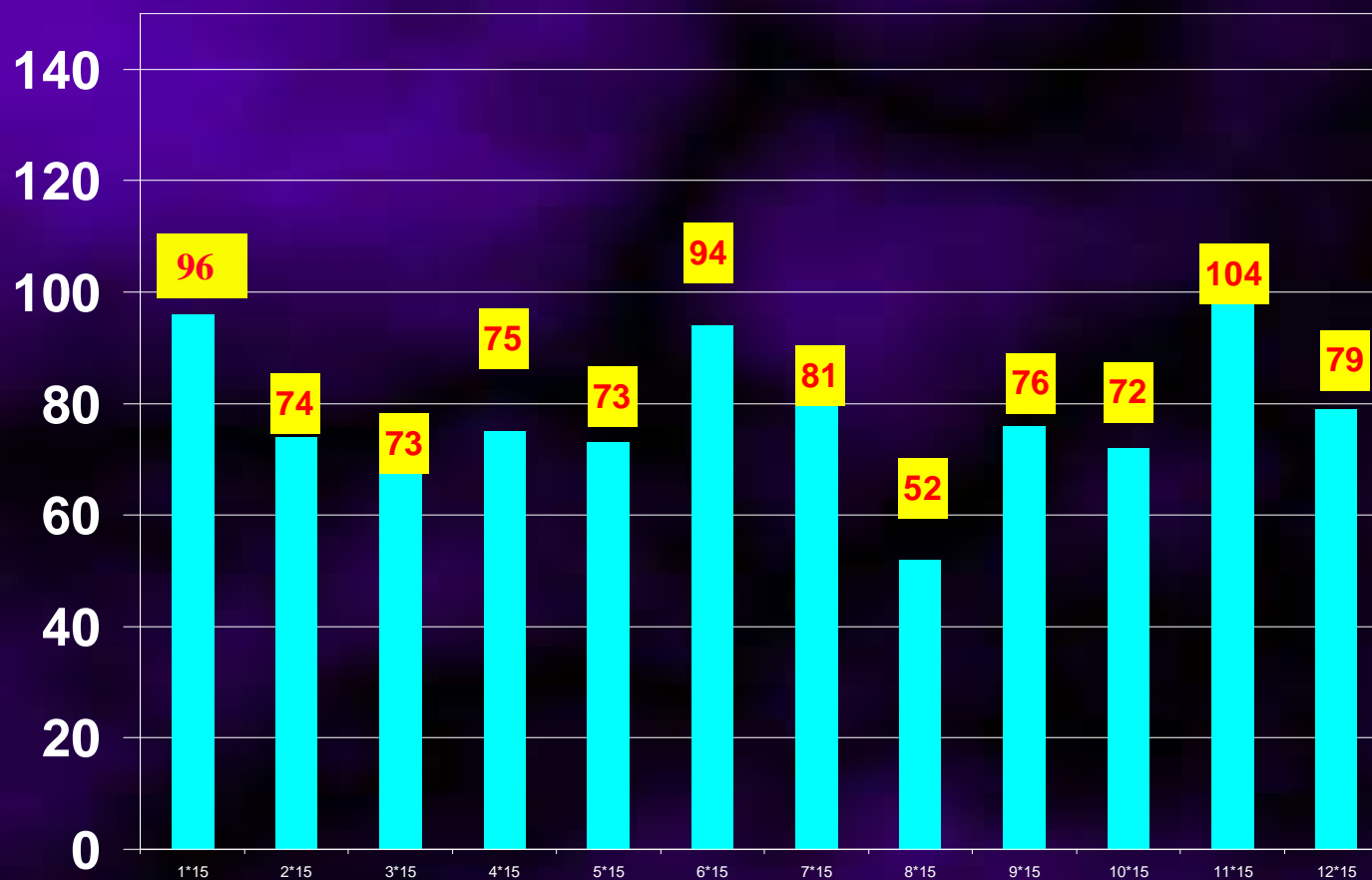
# Totaal aantal behandelde aanvragen voor bedrijfskaarten per kwartaal (2006-2015)

## Nombre total de demandes de cartes d'entreprise traitées par trimestre (2006-2015)



# Totaal aantal behandelde aanvragen voor werkplaatskaarten per maand (2015)

Nombre total de demandes de cartes d'atelier traitées par mois  
(2015)





# Totaal aantal behandelde aanvragen voor werkplaatskaarten per kwartaal (2006-2015)

## Nombre total de demandes de cartes d'atelier traitées par trimestre (2006-2015)

