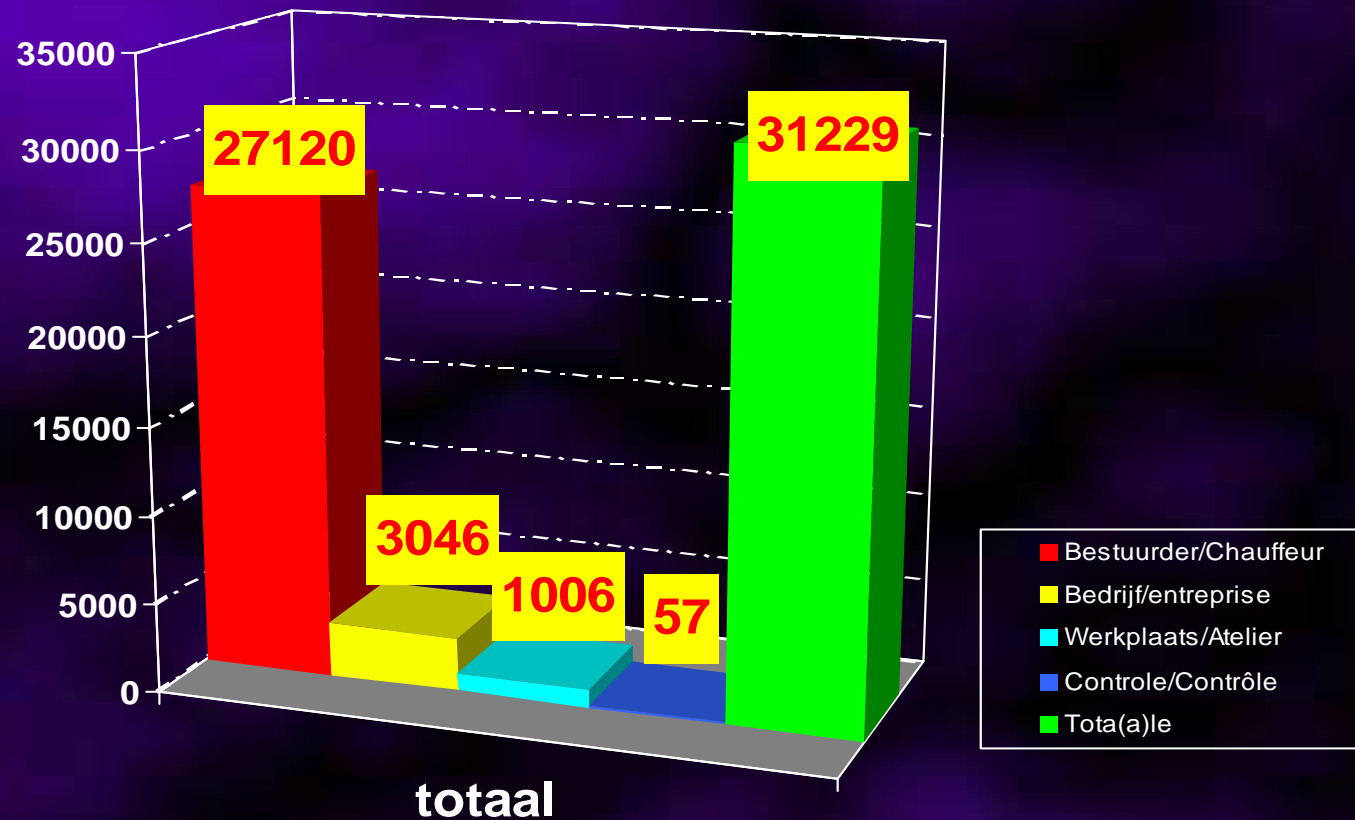


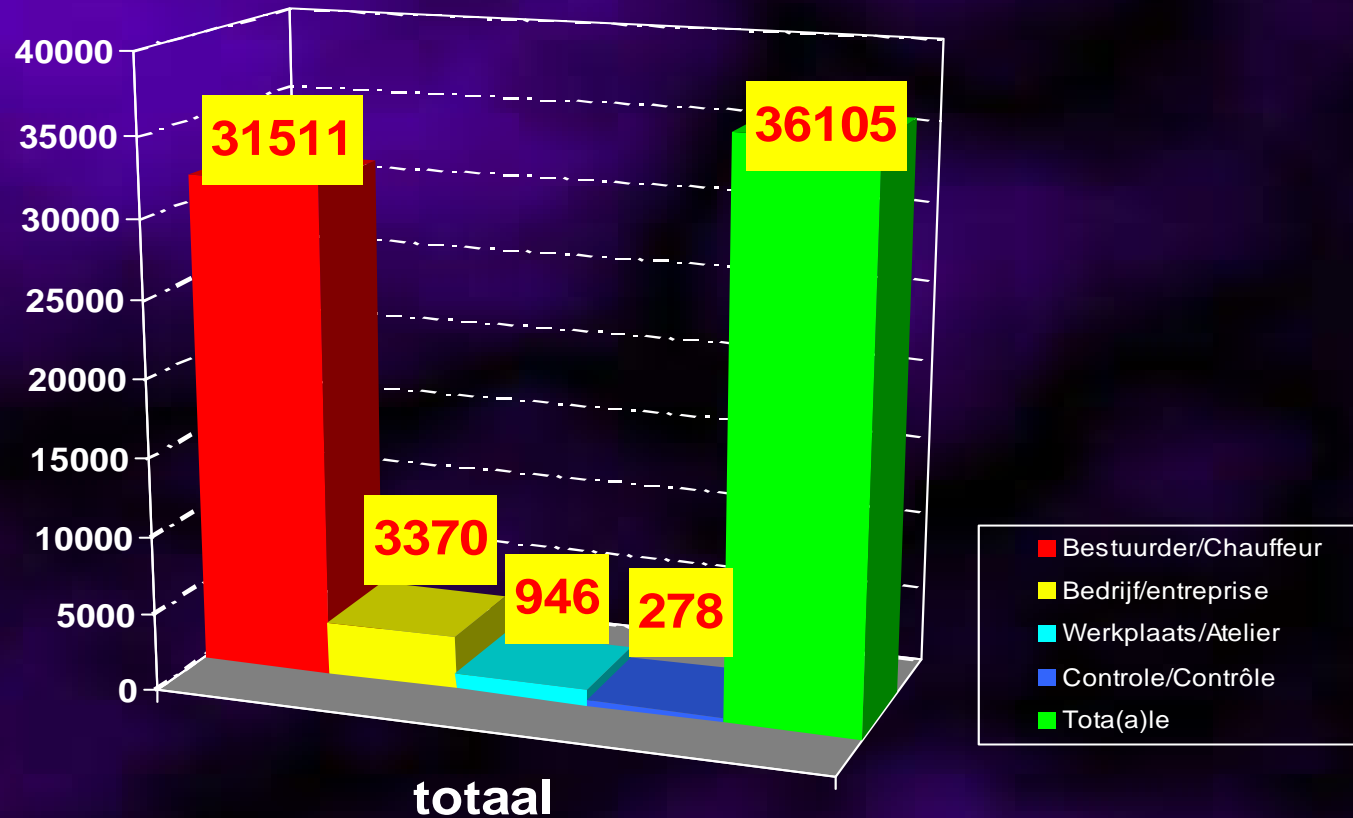
Totaal aantal behandelde aanvragen voor digitale tachograafkaarten per type in 2014

Nombre total de demandes de cartes tachygraphiques traitées par type en 2014



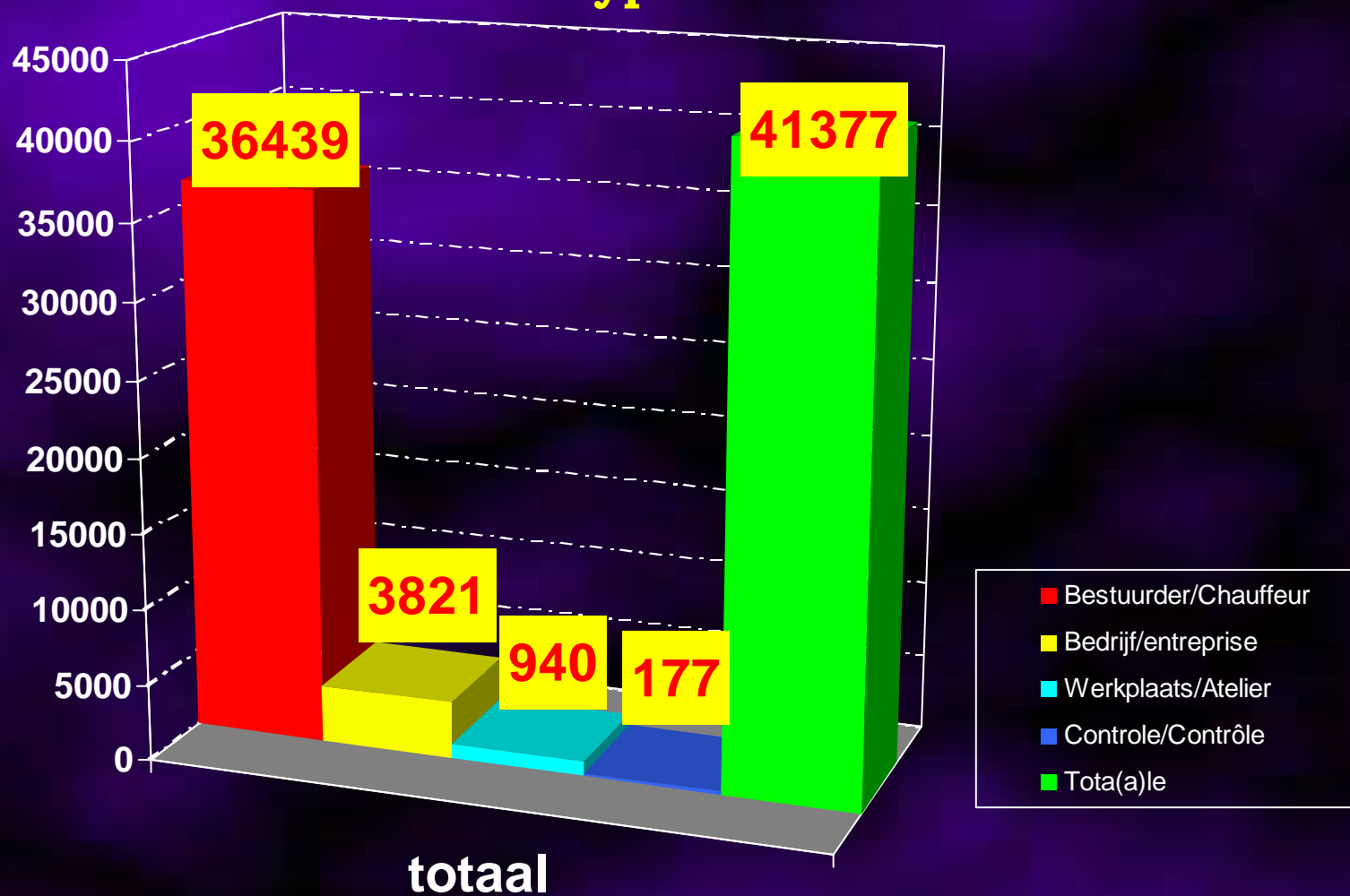
Totaal aantal behandelde aanvragen voor digitale tachograafkaarten per type in 2013

Nombre total de demandes de cartes tachygraphiques traitées par type en 2013



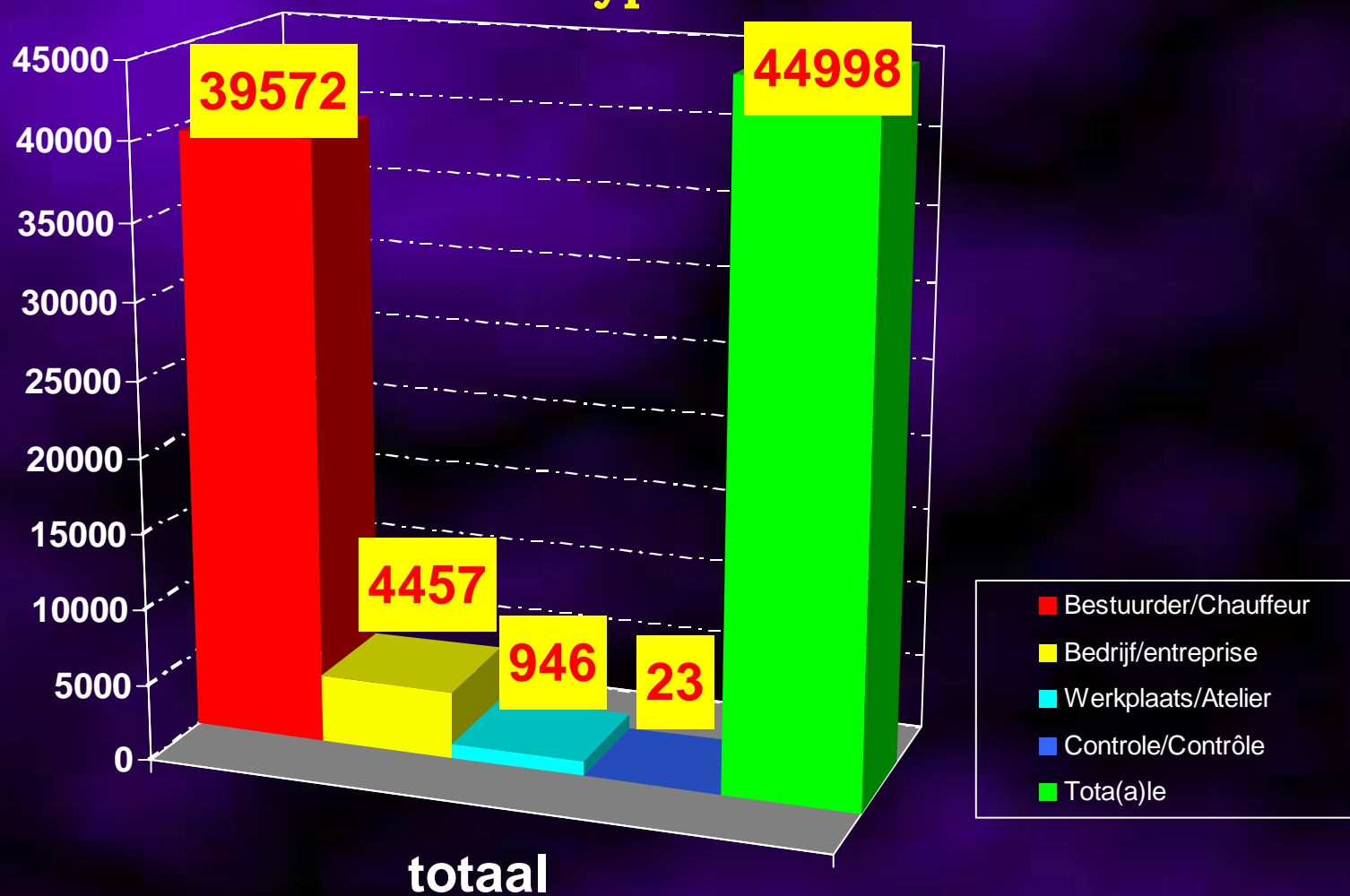
Totaal aantal behandelde aanvragen voor digitale tachograafkaarten per type in 2012

Nombre total de demandes de cartes tachygraphiques traitées par type en 2012



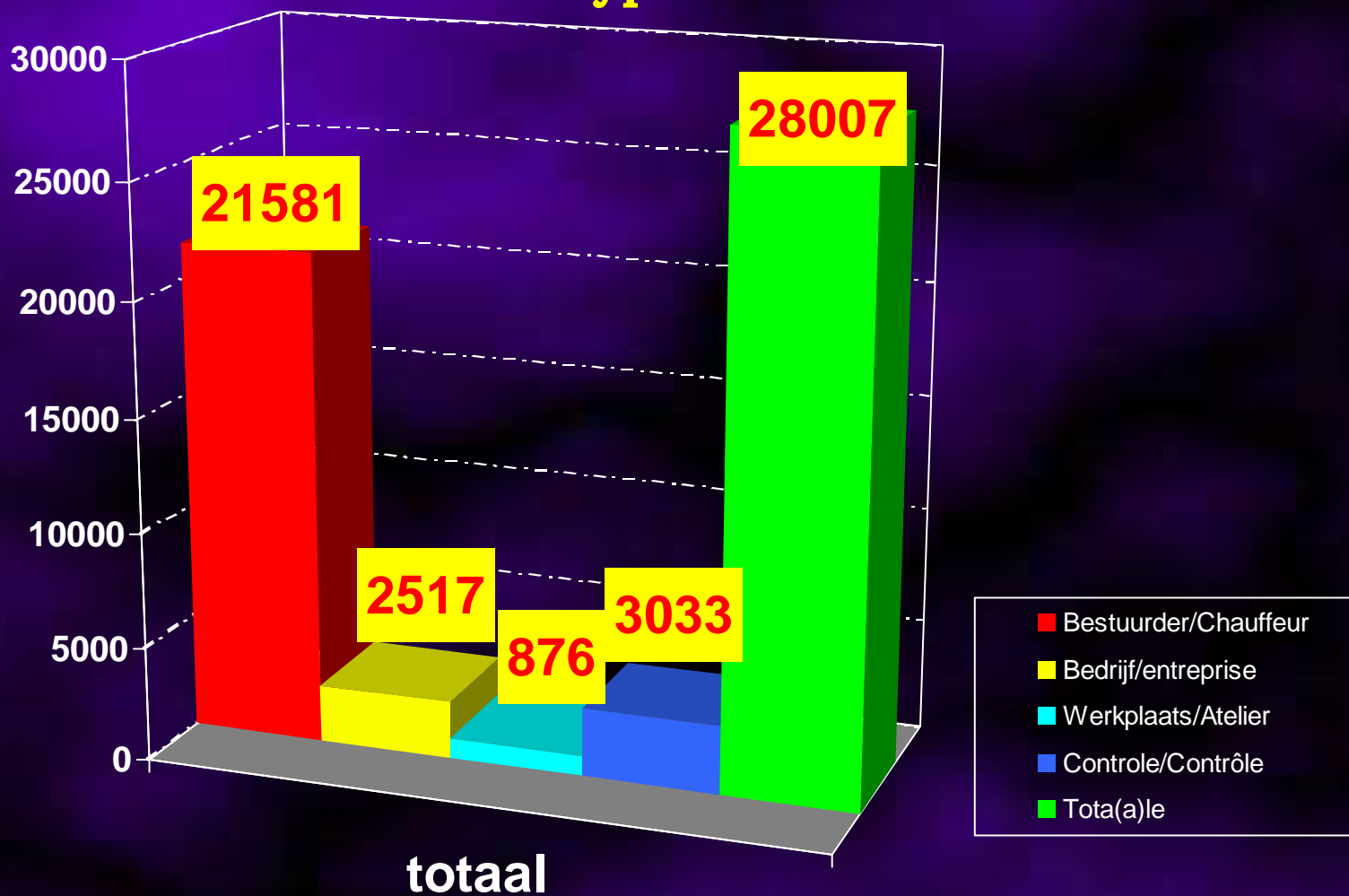
Totaal aantal behandelde aanvragen voor digitale tachograafkaarten per type in 2011

Nombre total de demandes de cartes tachygraphiques traitées par type en 2011



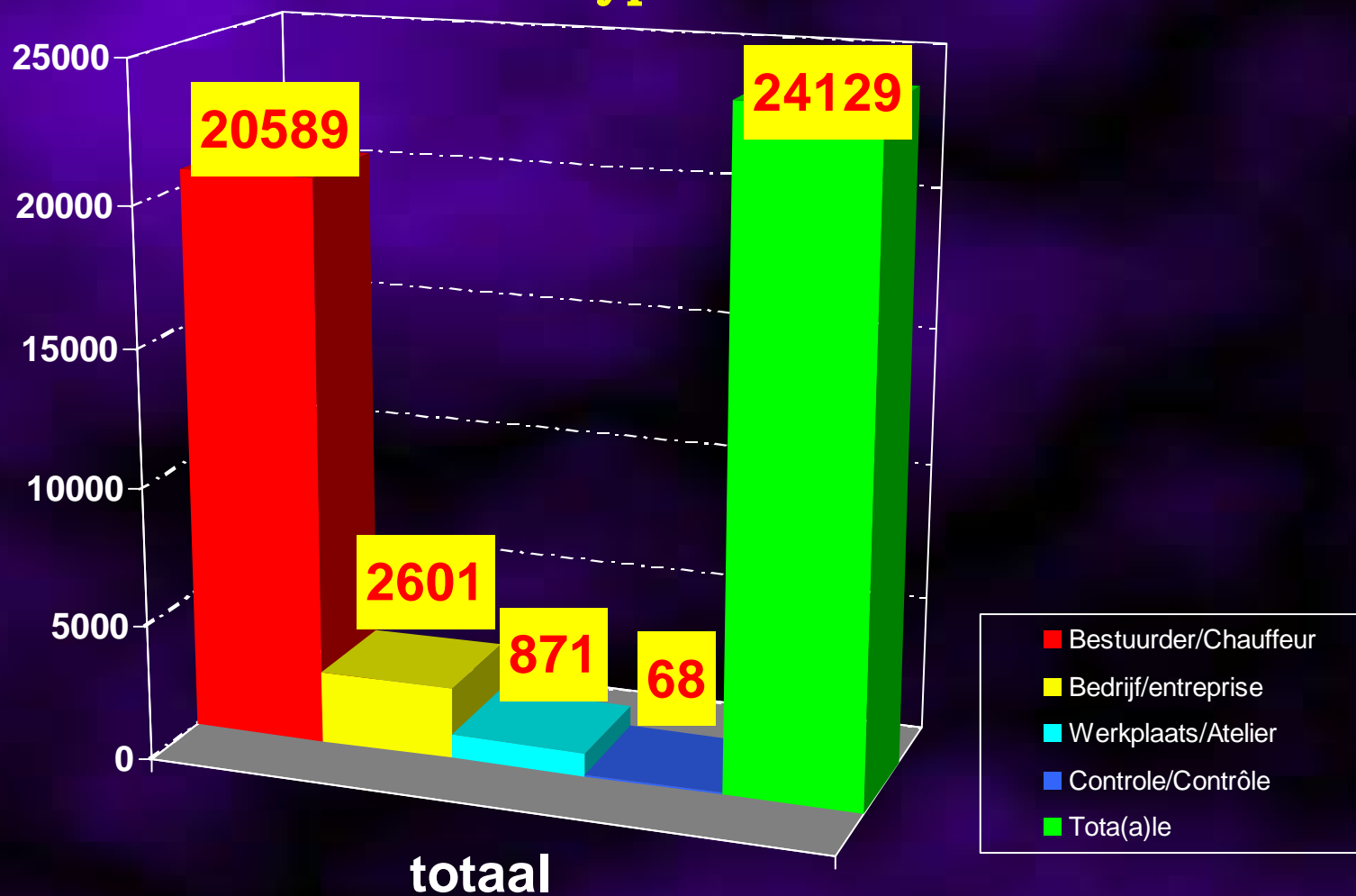
Totaal aantal behandelde aanvragen voor digitale tachograafkaarten per type in 2010

Nombre total de demandes de cartes tachygraphiques traitées par type en 2010



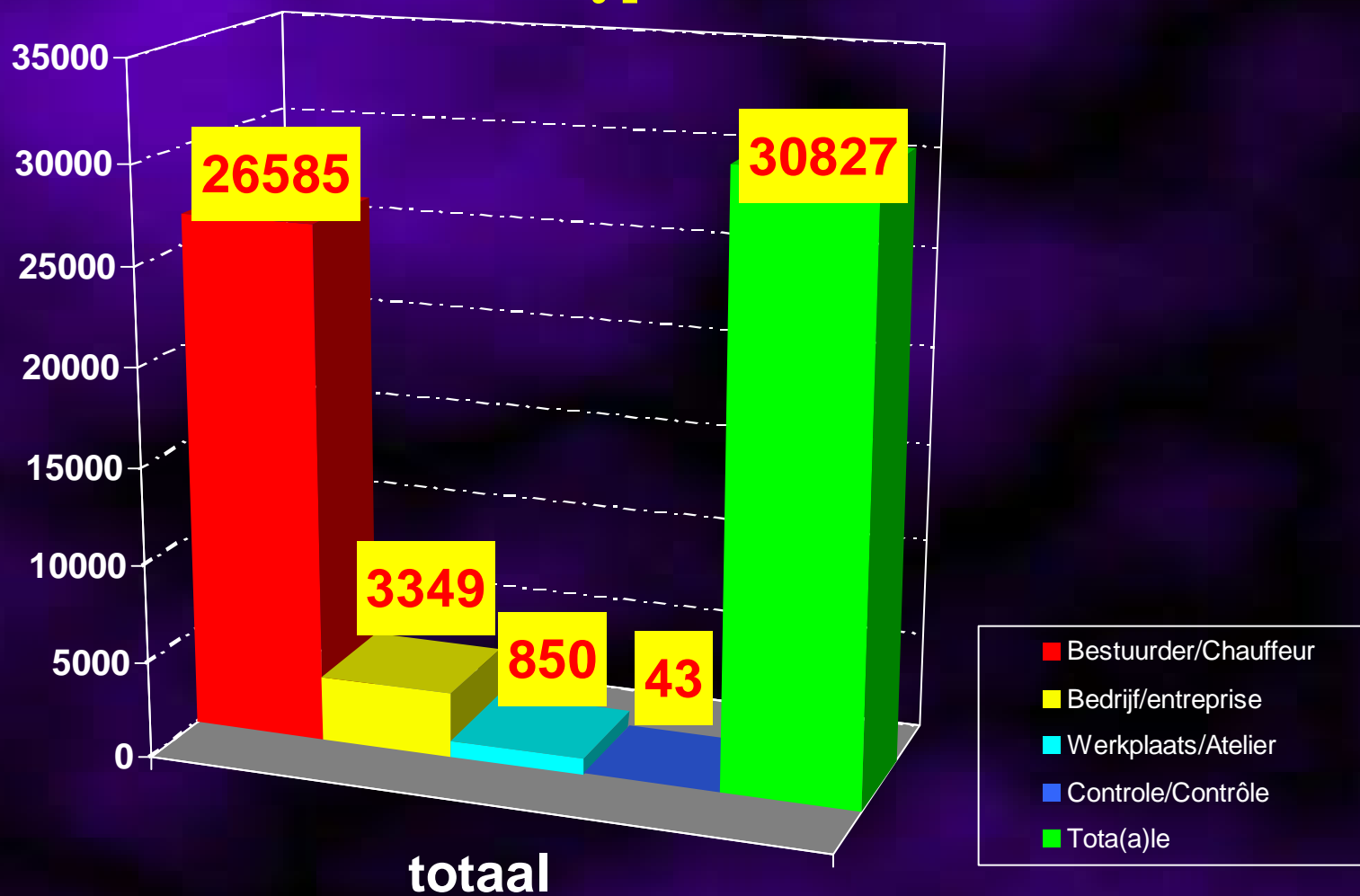
Totaal aantal behandelde aanvragen voor digitale tachograafkaarten per type in 2009

Nombre total de demandes de cartes tachygraphiques traitées par type en 2009



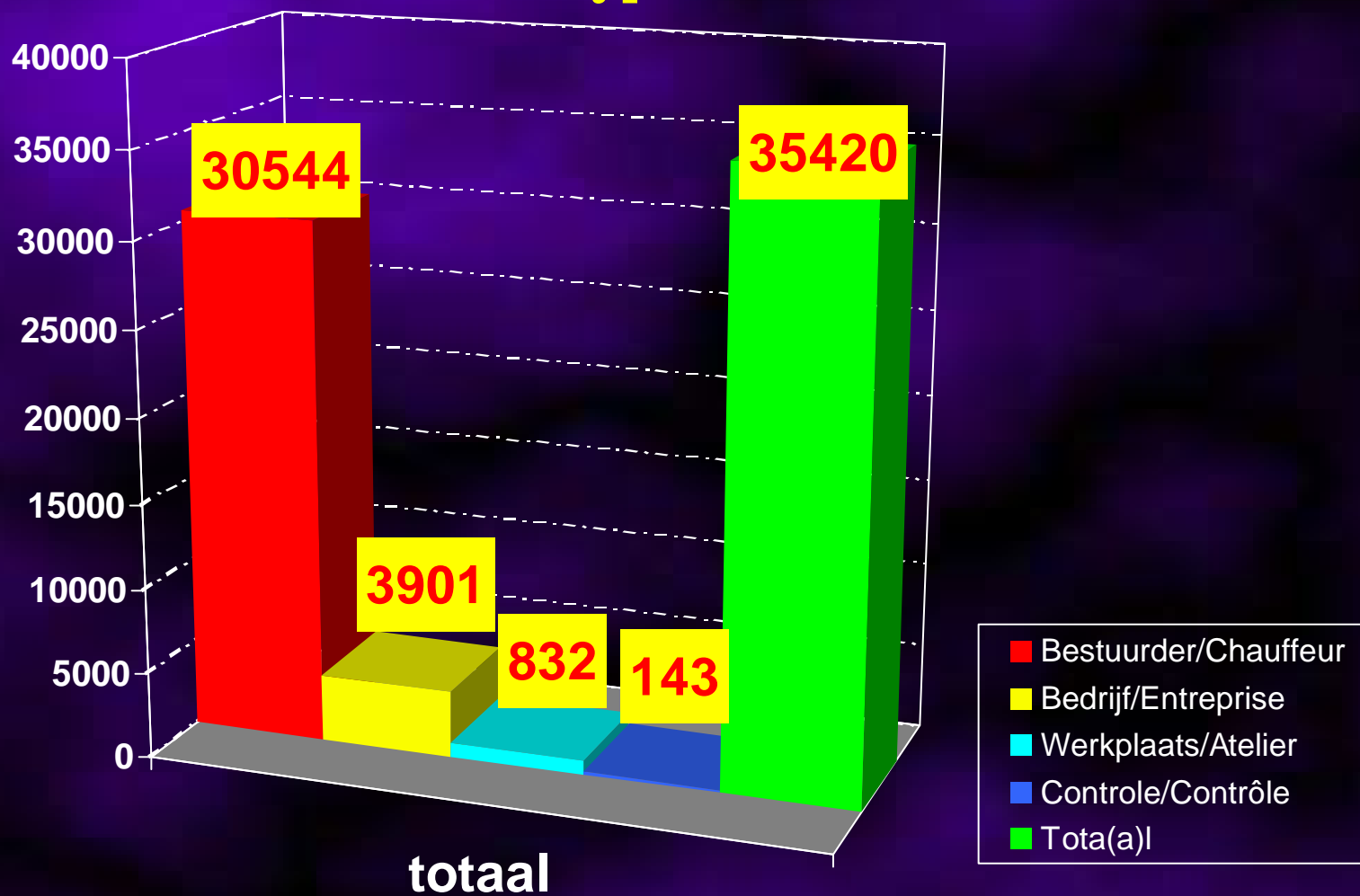
Totaal aantal behandelde aanvragen voor digitale tachograafkaarten per type in 2008

Nombre total de demandes de cartes tachygraphiques traitées par type en 2008



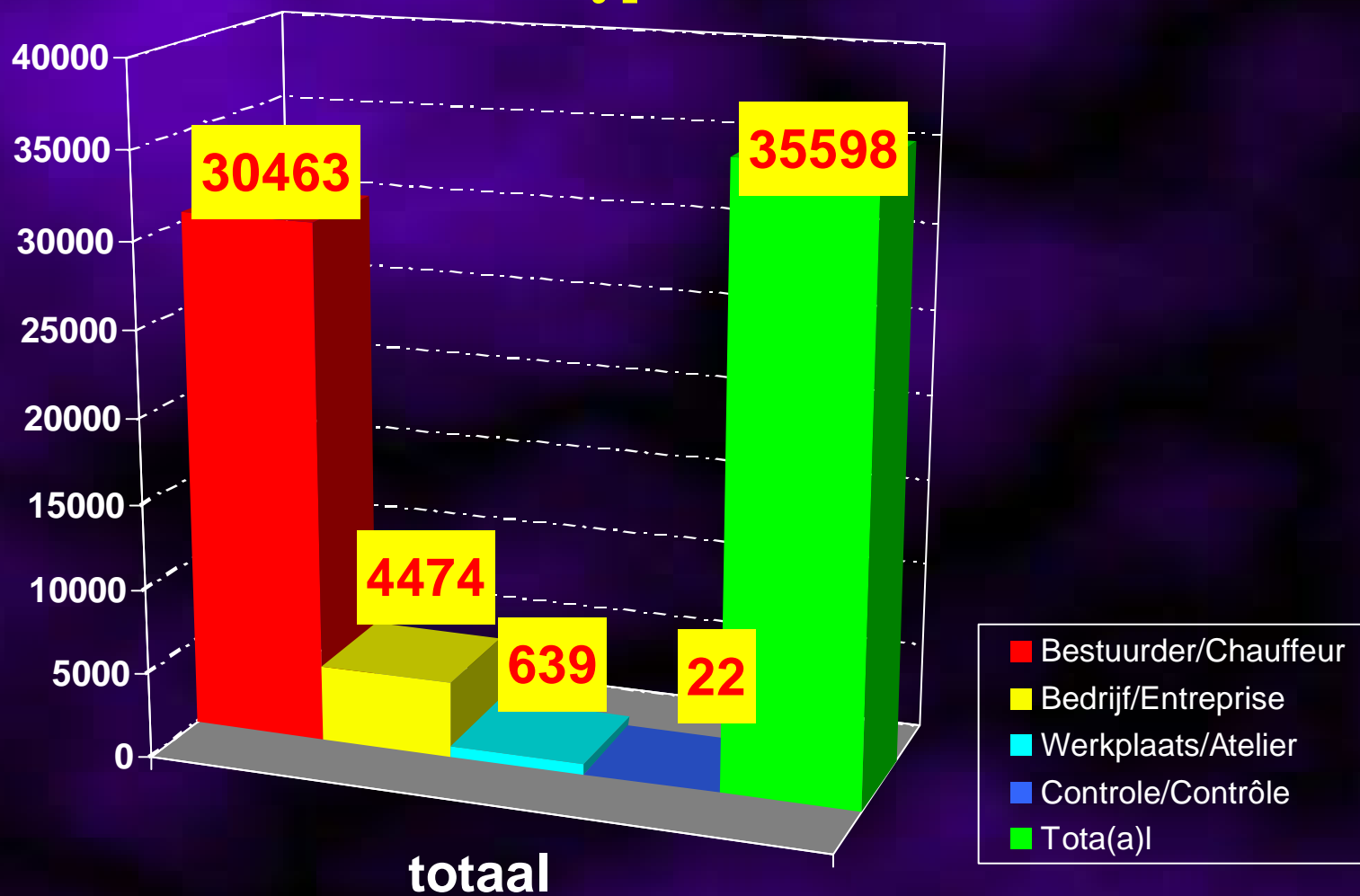
Totaal aantal behandelde aanvragen voor digitale tachograafkaarten per type in 2007

Nombre total de demandes de cartes tachygraphiques traitées par type en 2007



Totaal aantal behandelde aanvragen voor digitale tachograafkaarten per type in 2006

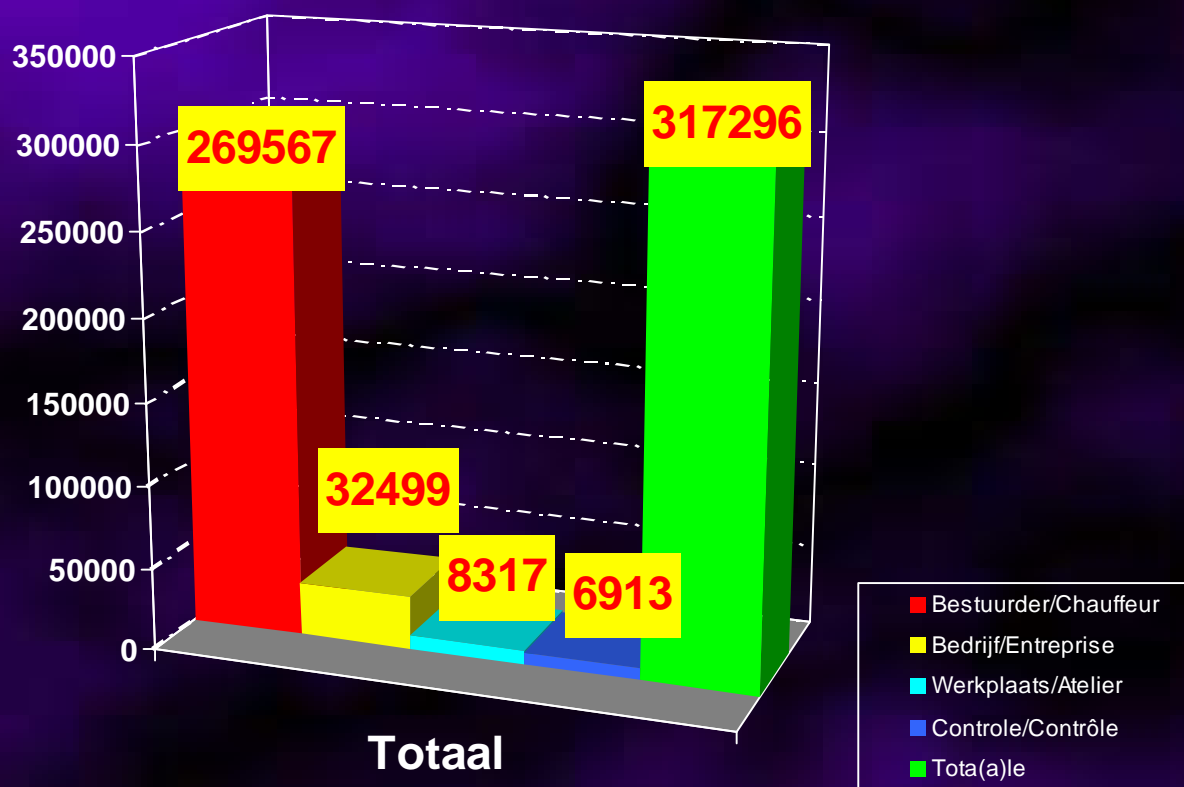
Nombre total de demandes de cartes tachygraphiques traitées par type en 2006



Totaal aantal behandelde aanvragen voor digitale tachograafkaarten per type

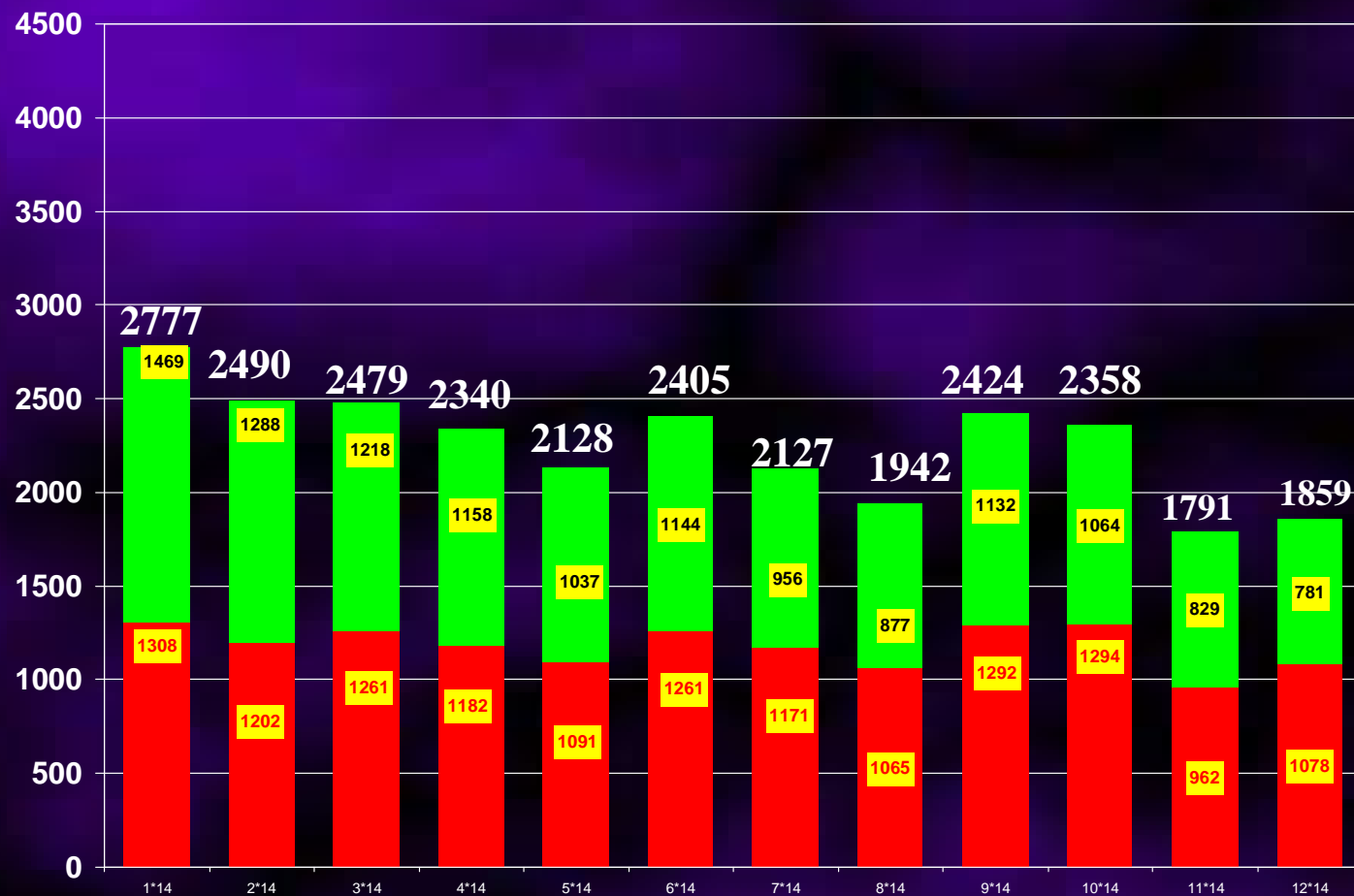
(Operationele fase 8-7-2005/31-12-2014)

Nombre total de demandes de cartes tachygraphiques traitées par type (Phase opérationnelle 8-7-2005/31-12-2014)



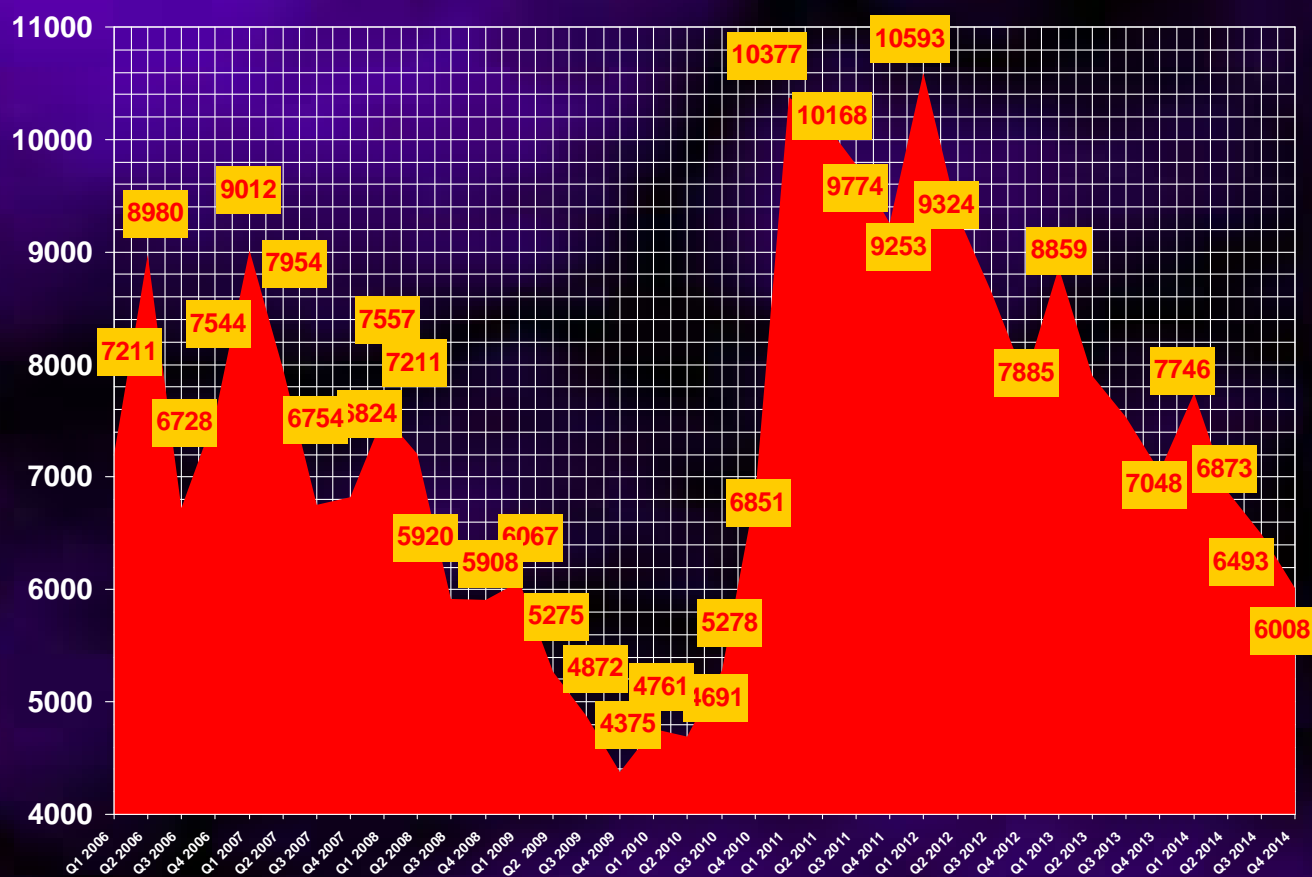
Totaal aantal behandelde aanvragen voor bestuurderskaarten per maand (2014) (groen = vernieuwingen)

Nombre total de demandes de cartes de conducteur traitées par mois (2014) (en vert= renouvellement)



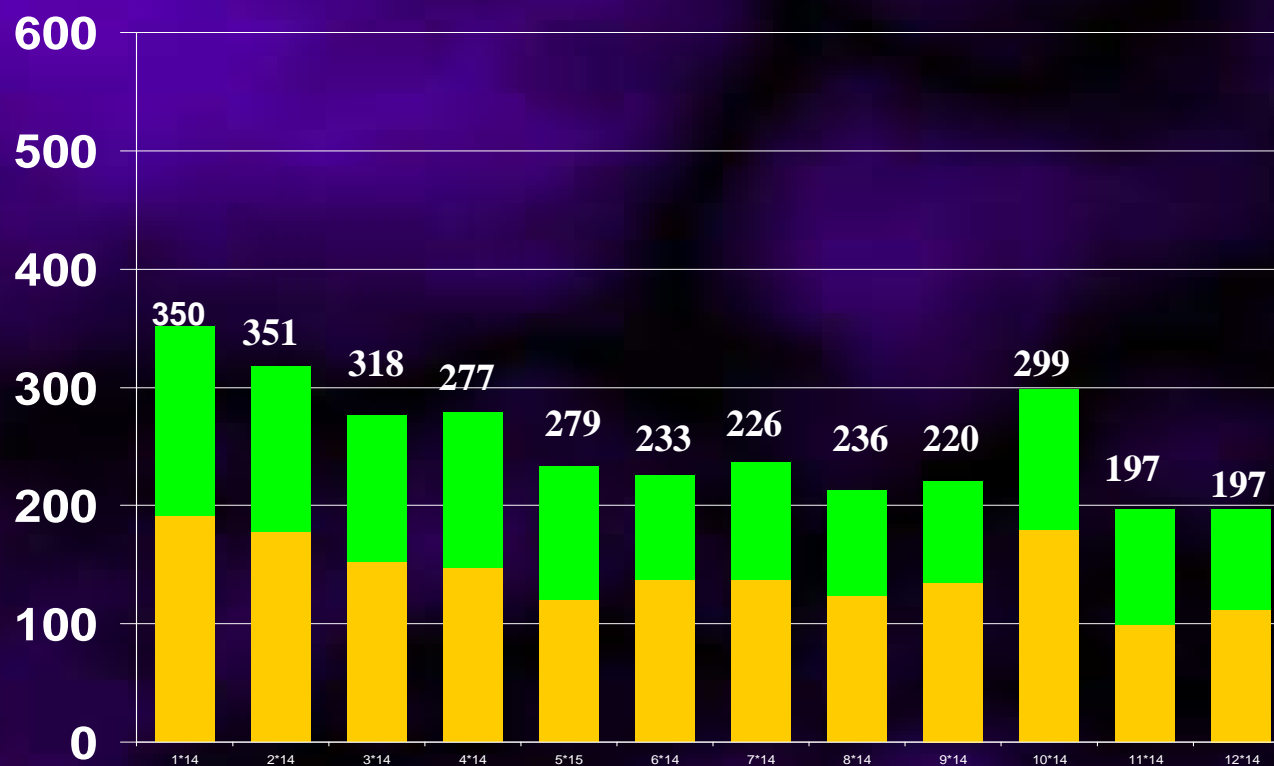
Totaal aantal behandelde aanvragen voor bestuurderskaarten per kwartaal (2006-2014)

Nombre total de demandes de cartes de conducteur traitées par trimestre (2006-2014)



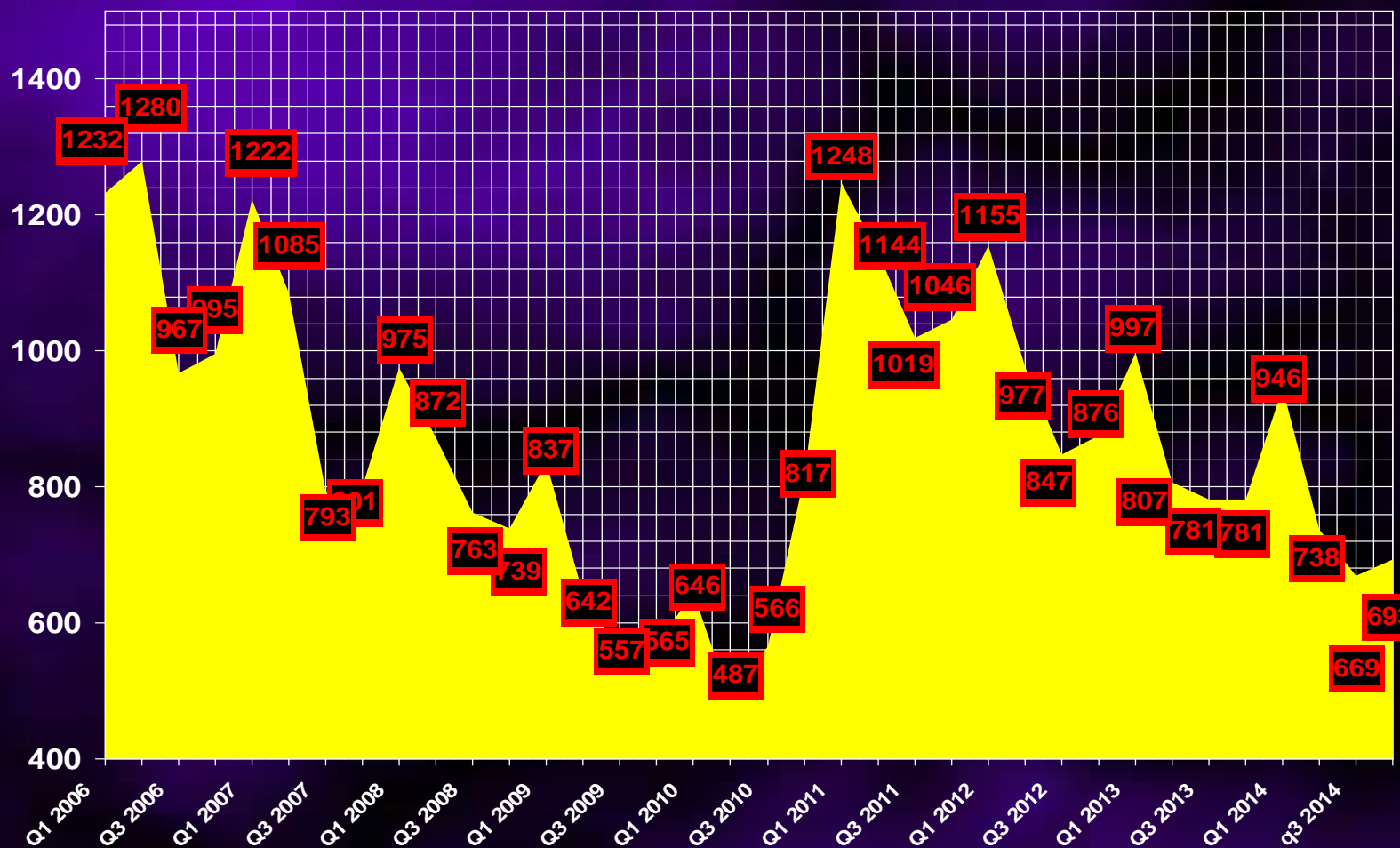
Totaal aantal behandelde aanvragen voor bedrijfskaarten per maand (2014) (groen = vernieuwingen)

Nombre total de demandes de cartes d'entreprise traitées par mois (2014) (en vert= renouvellement)



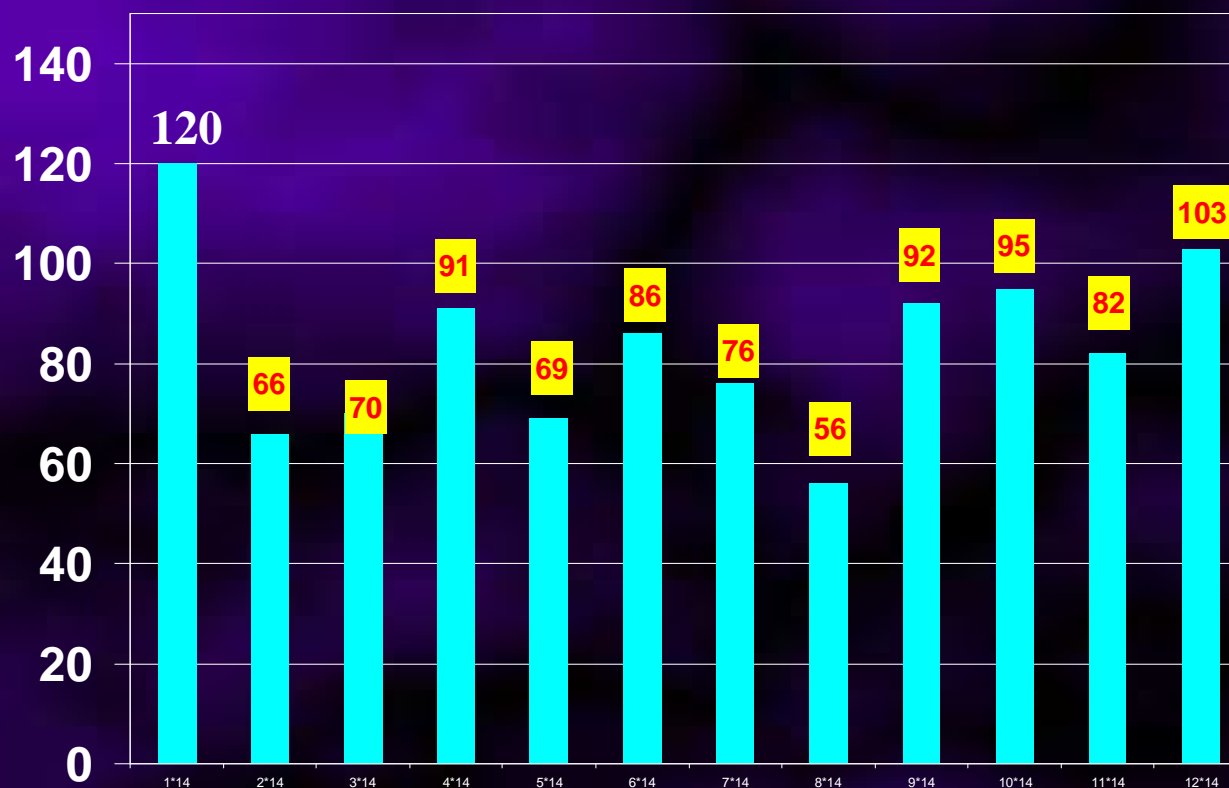
Totaal aantal behandelde aanvragen voor bedrijfskaarten per kwartaal (2006-2014)

Nombre total de demandes de cartes d'entreprise traitées par trimestre (2006-2014)



Totaal aantal behandelde aanvragen voor werkplaatskaarten per maand (2014)

Nombre total de demandes de cartes d'atelier traitées par mois
(2014)



Totaal aantal behandelde aanvragen voor werkplaatskaarten per kwartaal (2006-2014)

Nombre total de demandes de cartes d'atelier traitées par trimestre (2006-2014)

